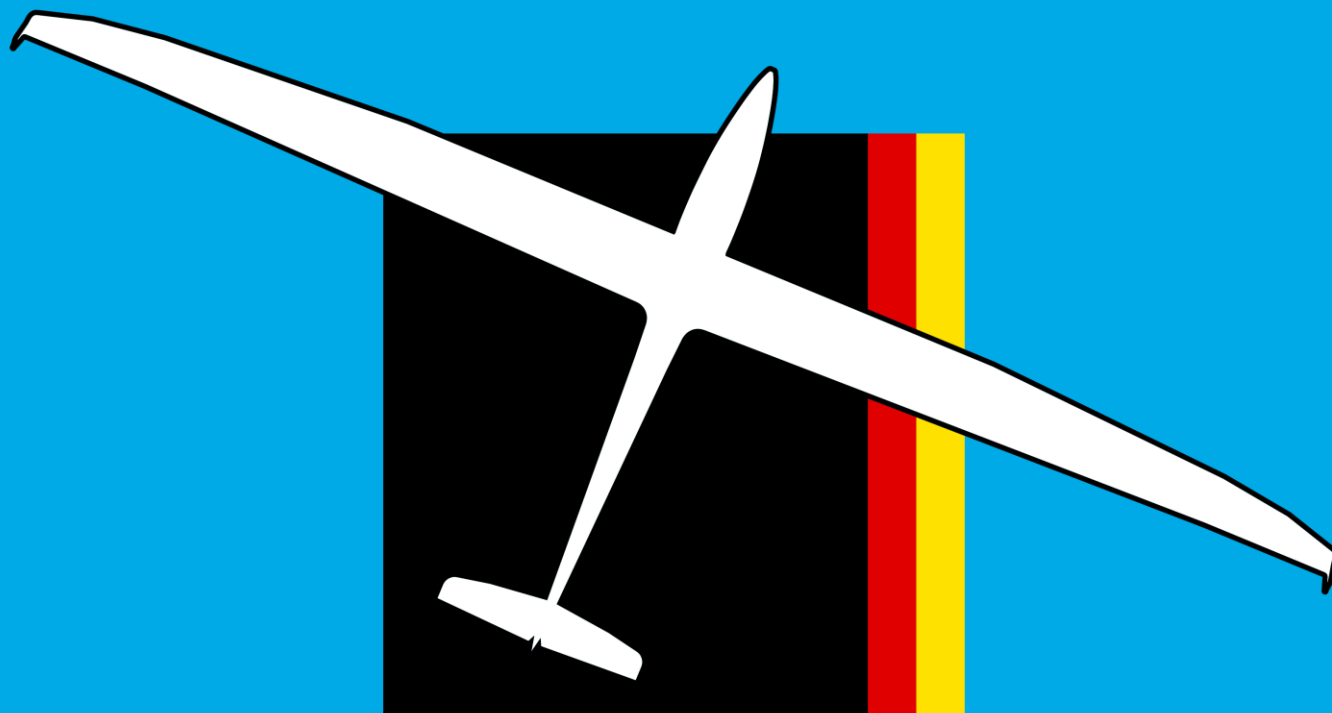




FASZINATION · FLIEGEN
FEUERSTEIN

Deutsche Meisterschaft Clubklasse 2024

Selbstbriefing



DM CLUBKLASSE
BURG FEUERSTEIN 2024

Juni 2024

DMC 2024 Selbstbriefing



1. Willkommen am Feuerstein
Willkommen, Philosophie, Übersicht Flugplatz,
Team, Restaurant, Camping, Termine
2. Flugvorbereitung und Durchführung
Briefing, Start, Ausklinkraum,
Landung, Außenlandung, Funk

Seite 3 bis 9

Seite 10 bis 28

Herzlich willkommen zur DMC 2024 auf dem VLP Burg Feuerstein!



**DM CLUBKLASSE
BURG FEUERSTEIN 2024**



Free WLAN: „EDQE“



Unsere Philosophie

- Sicherheit
- Fairer Sport
- Lockerheit
- Sportdisziplin
- Maximales Flugerlebnis

#komfortzone



Übersicht Flugplatz

-  1) Anmeldung/Büro im Turm
-  2) Flugplatzrestaurant
-  3) Parken PKW
-  4) Zufahrt Fluggelände
-  5) Anhänger
-  6) Campingplatz
-  7) Duschen / WC-Container



Team DMC

- Wettbewerbsleitung
- Sportleitung + Wetter
- Wetter
- Auswertung
- Gesamt-Organisation
- Startleiter
- Schlepppiloten

- Campingplatz
- Verwaltung

Bernd Löser

Christian Mäx

Christoph Barniske (remote)

Christian Mäx, Patrick Benoist

Bernd Löser, Dieter Hefter, Johannes Wirth, Christian Mäx,
Max Benoist, Bernd Löser

Gerd Böcher, Christian Krause, Thomas Liebernicketl,
Dieter Hofmann, Klaus Roth

Gerd Böcher, Herbert Mönius

Johannes Wirth



Unser Restaurant bietet euch

- leckeres Essen
- viel Kaffee und Kuchen für Eure Rückholer
- ... und die spektakulärsten Sonnenuntergänge der Gegend! **Naturkino!**
- **Kontakt:**
Solveig Trompeter und Maurizio Lodeserto
09194 7956090, 0178 5222593 oder
restaurant@edge.de



Camping



- Bitte nehmt **Rücksicht** aufeinander.
- Bitte reduziert die **Lautstärke** ab 22 Uhr.
- Die **Stromversorgung** ist nicht für Heizlüfter ausgelegt ...
- **WLAN** wird bei gemeinsamer Benutzung leider langsamer.
Bitte während der Startphase das WLAN freihalten.
- Unsere **Sanitärcontainer** werden täglich gereinigt: Helft trotzdem bitte mit, die Sauberkeit auf einem hohen Niveau zu halten
- Stellt Eure **Autos** bitte außerhalb der Verkehrsflächen ab, wir haben viel Betrieb.
- Reduziert bei feuchtem Boden die Fahrt mit dem Auto bitte auf ein Minimum.
- **Bei Problemen meldet Euch bitte bei uns im Büro.**



Termine



- Eröffnungsbriefing: **23.06.2024 - 18:30 Uhr**
- Wertungsflüge: **24.06.2024 bis 05.07.2024**
- Tägliches Briefing: **10:00 Uhr**
- Bergfest: **29.06.2024 ca. 20:00 Uhr**
- Siegerehrung: **05.07.2024 ca. 20:00 Uhr**

Briefing 1

- Täglich um 10:00 Uhr in der Briefinghalle
- Aktuelle Infos und Änderungen per WhatsApp
- Information:
 - Vorfeld → WhatsApp
 - Grid → Funk



Wasser zum Waschen



- An der Wassertankstelle stellen wir ausreichend Wasser zum Waschen der Flugzeuge zur Verfügung.
- Der Bereich muss frei bleiben für rollende Motor-Flugzeuge.
- Wir haben im Sommer oft Wasserknappheit, bitte sparsam damit umgehen.



Kein Trinkwasser!

Startaufstellung



- Der Feuerstein ist ein Verkehrslandeplatz mit Flugschule, deshalb:
 - erfolgt die Startaufstellung vom Vorfeld zum Grid erst kurz vor der Startphase.
 - darf der Sicherheitsstreifen nur mit Genehmigung der Luftaufsicht 130.780 MHz befahren werden.
- Die Startaufstellung erfolgt in zwei Phasen:
 - Phase 1: Flugzeuge werden startklar im Vorfeld abgestellt.
 - Phase 2: Startaufbau auf Taxiway und Piste (Grid)
- Es gibt keine Startreihenfolge innerhalb der Klasse.
 - First in → Last out!
 - Punkt 10.1 SWO gilt in Abstimmung mit der BUKO aus Sicherheitsgründen nicht!

Startaufstellung

Phase 1: Vorfeld

- 1) Flugzeug flugfertig im Vorfeld abstellen
- 2) Fahrweg zur Startaufstellung 08
- 3) Fahrweg zur Startaufstellung 26
- 4) Waage stichpunktartig, ohne Bezüge!

Nehmt bitte Rücksicht,
wir sind viele Flieger
auf engem Raum.

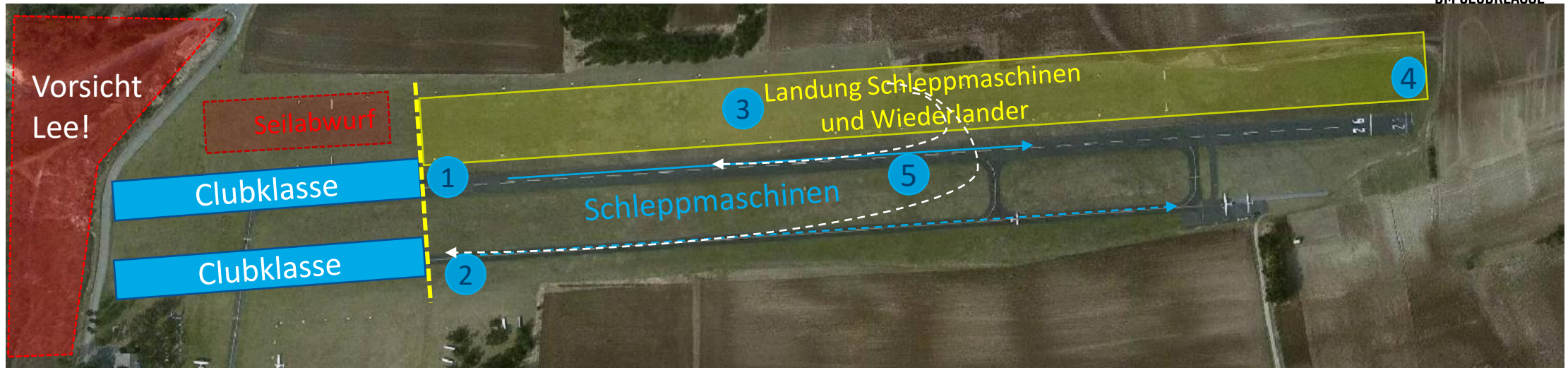


Startaufstellung 08

Phase 2 Piste und Taxiway



Start 08



Frequenz für Startphase: 130.780 MHz

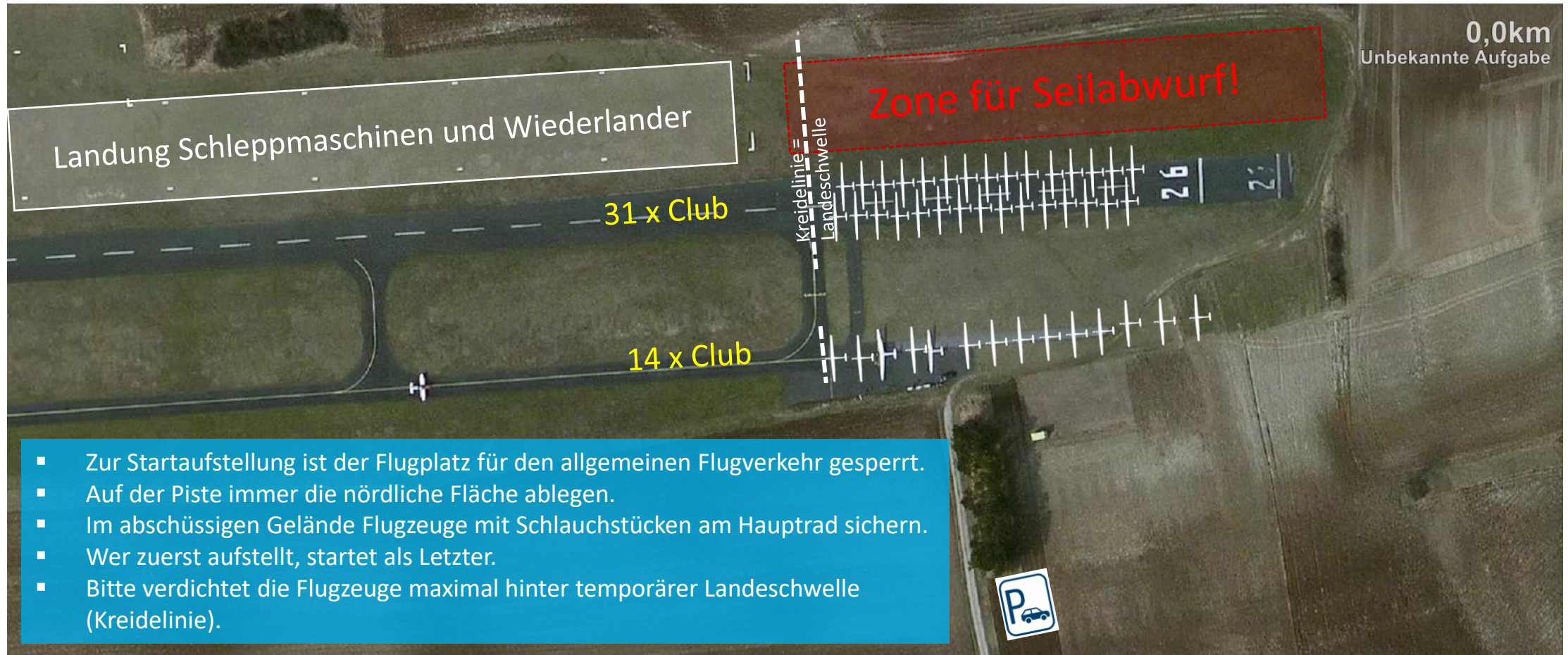
- 1) Startaufstellung Piste Startrichtung 08
- 2) Startaufstellung Taxiway Startrichtung 08
- 3) Schleppmaschinen landen auf Graspiste
- 4) Wiederlander landen auf Graspiste, Ausrollen nach Norden bzw. Bahnende
- 5) Schleppmaschinen direkt nach Anweisung Startleiter zurück

Startaufstellung 26

Phase 2



DM CLUBKLASSE
BURG FEUERSTEIN 2024



Start 26



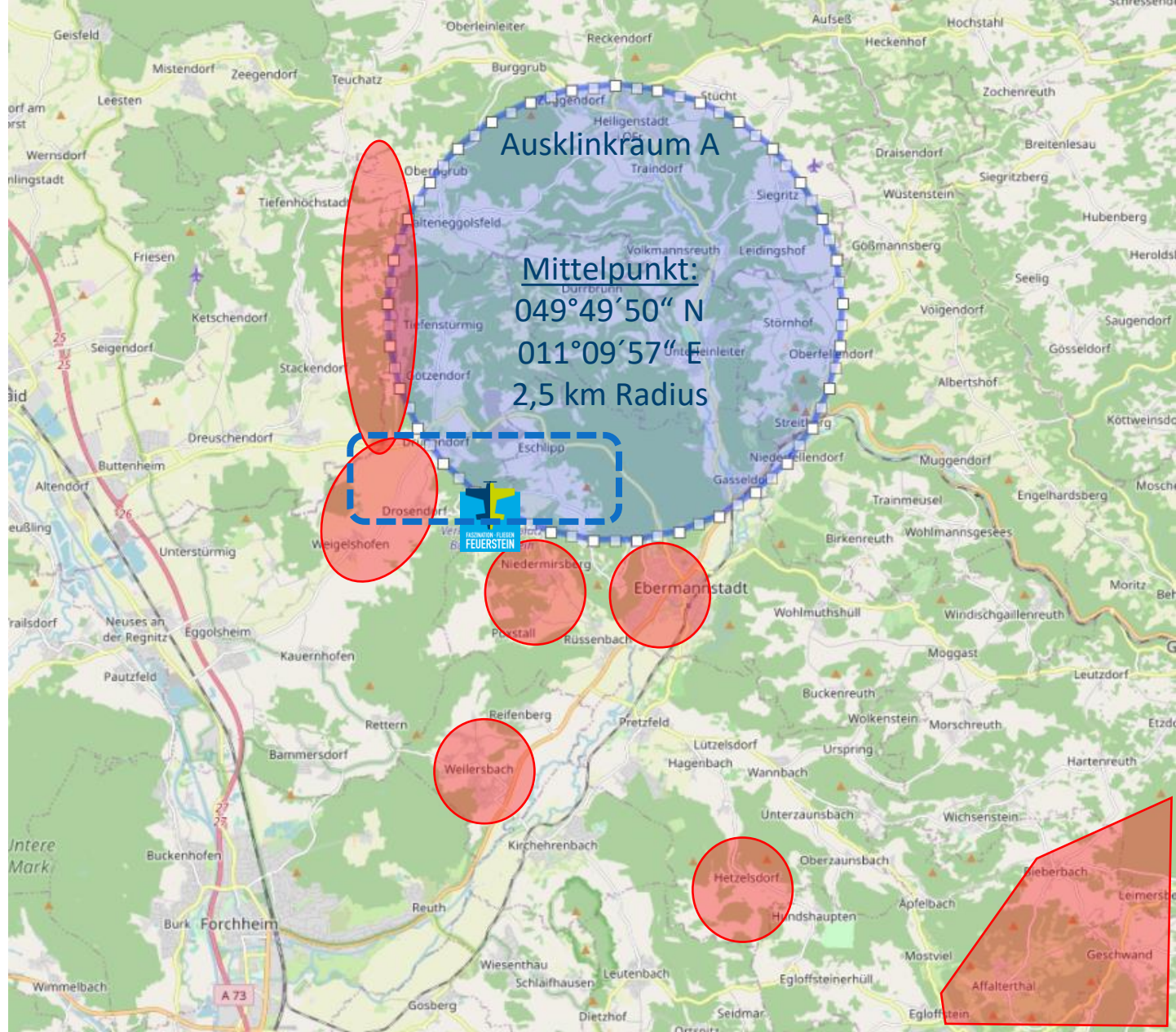
Frequenz für Startphase: 130.780 MHz

- 1) Startaufstellung Startrichtung 26 – Clubklasse Taxiway
- 2) Startaufstellung Startrichtung 26 – Clubklasse Piste
- 3) Schleppmaschinen und Wiederlander landen auf der Graspiste, Ausrollen nach Norden bzw.
- 4) Schleppmaschinen direkt nach Anweisung Startleiter

Auslinkraum A

1. Auslinkhöhe 600 m per Wackeln
2. Keine Thermiksuche südlich des Platzes.
- 3.

Kein
Lärm



Schlepproute 08

- — Aufstieg
- — Abstieg
(max. 200 km/h IAS)
- — Holding bei blockierter Piste (MHA 2200 ft)
- Ortschaften meiden – Lärm!



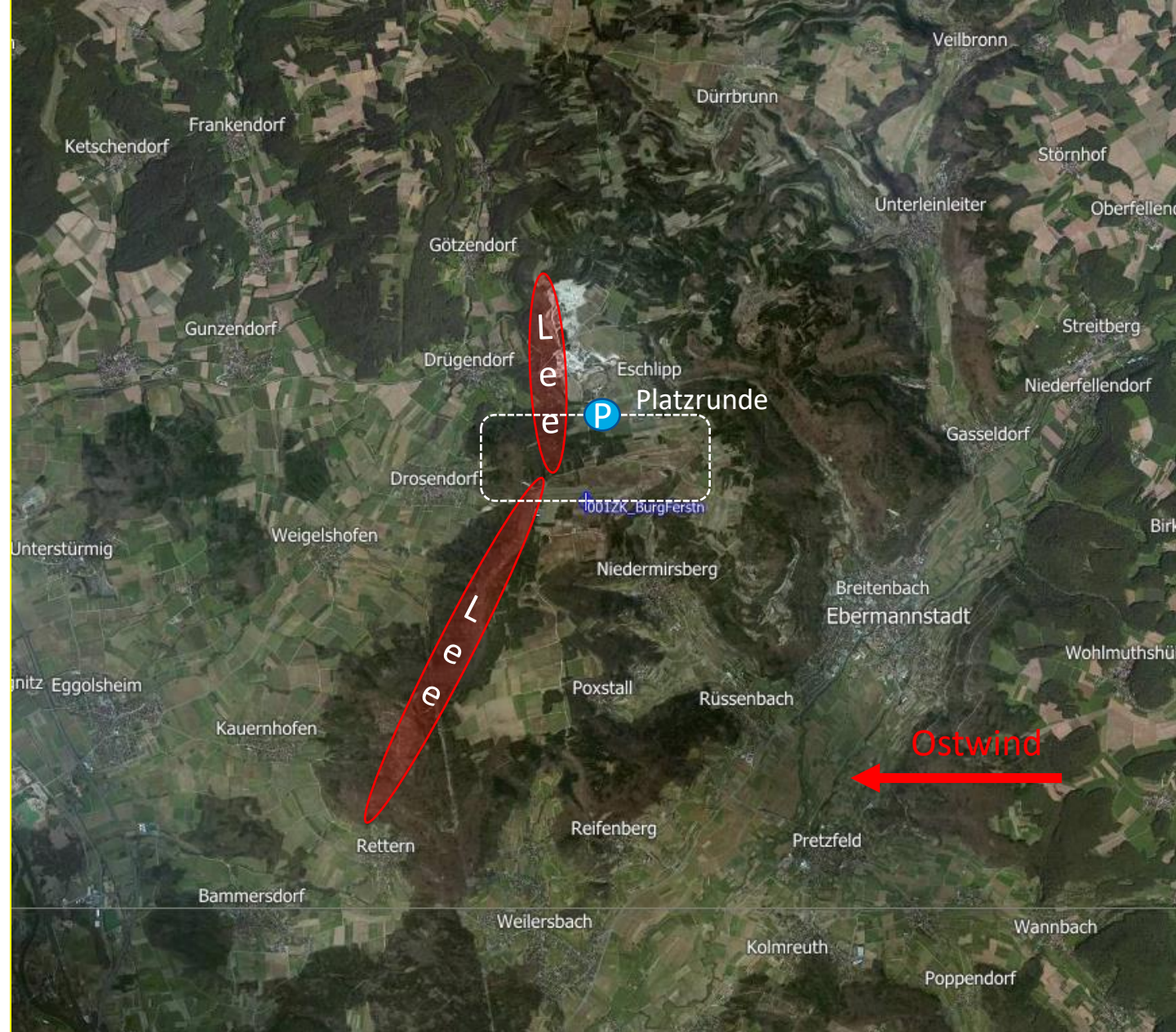
Schlepproute 26

- — Aufstieg
- — Abstieg (max. 200 km/h IAS)
- — Holding bei blockierter Piste (MHA 2200 ft)
- Ortschaften meiden – Lärm!



Anflug

- 10 km vor Zielkreis bitte Funkmeldung auf 130.780 MHz mit D-XXXX Kennzeichen
- Nach Zielkreis **Nordplatzrunde** fliegen und von Norden einfliegen
→ **Position melden!**
- Bei zu kurzem Anflug Direktlandung ankündigen oder Sicherheitslandung im Tal.
- **Sicherheit!**
Quert den Platz nicht tief von Süd nach Nord.



Landung 26

(bevorzugte Richtung)

- 1) lange Landung auf Piste, bis zum Ende durchrollen
- 2) Piste nur nach Süden verlassen
- 3) nicht ins Vorfeld rollen, Gefahr für Fußgänger!
- 4) Graslandung
- 5) Graslandung nach Norden ausrollen
- 6) Rückholweg für Graslandungen



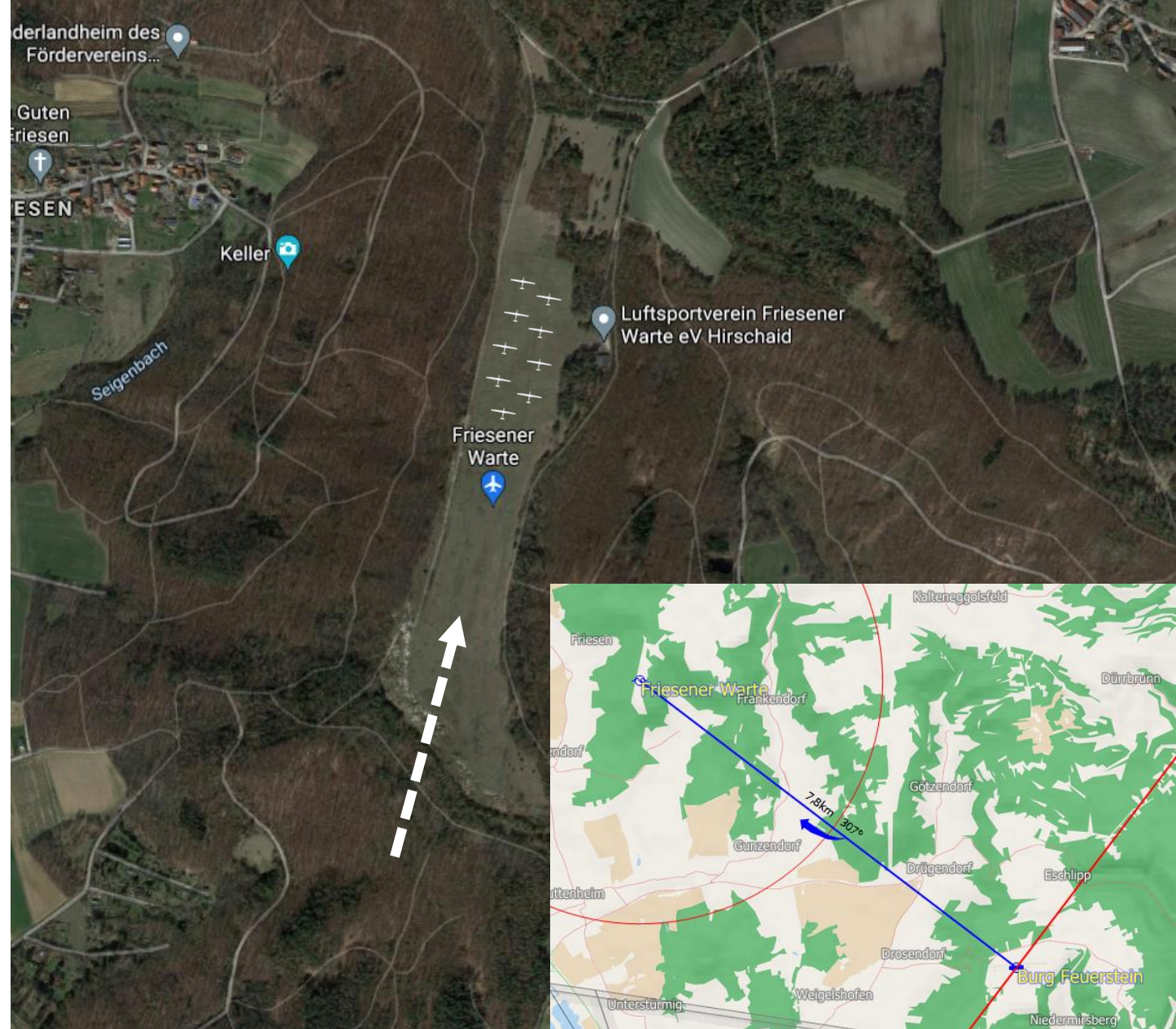
Landung 08

- Meldet Massenlandungen bitte per Funk rechtzeitig an.
- Auf Leewirkung achten!
- Landung Asphalt
 - 1) lange Landung auf Piste
 - 2) bis ans Ende durchrollen, Piste nach Norden verlassen
 - 3) Rückholung Flugzeug über Taxiway
- Landung Graspiste
 - 4) Immer nach Norden ausrollen
 - 5) Rückholung Flugzeug am Nordrand Flugplatz



Landung Friesener Warte

- Landung auf Friesener Warte:
 - Ausweichplatz bei mangelnden Platzkapazitäten am Feuerstein
 - Sicherheit, wenn Endanflughöhe nicht reicht
- 7,8 km und 307° von EDQE entfernt
- Vom Zielkreis gleiche Entfernung wie Feuerstein
- Landerichtung nur nach Norden
- Setzt nach Halbbahnmarkierung auf, wegen Unebenheiten
- Lasst Platz für weitere Flugzeuge



Außenlandefeld Piste 08



- Nur Vorschläge, Felder werden nicht vom Feuerstein „betreut“.
- Jeder Pilot ist für seine Entscheidung selbst verantwortlich!
- Bitte entsprechend der Situation (Wind, Bewuchs, Höhe) entscheiden und handeln.

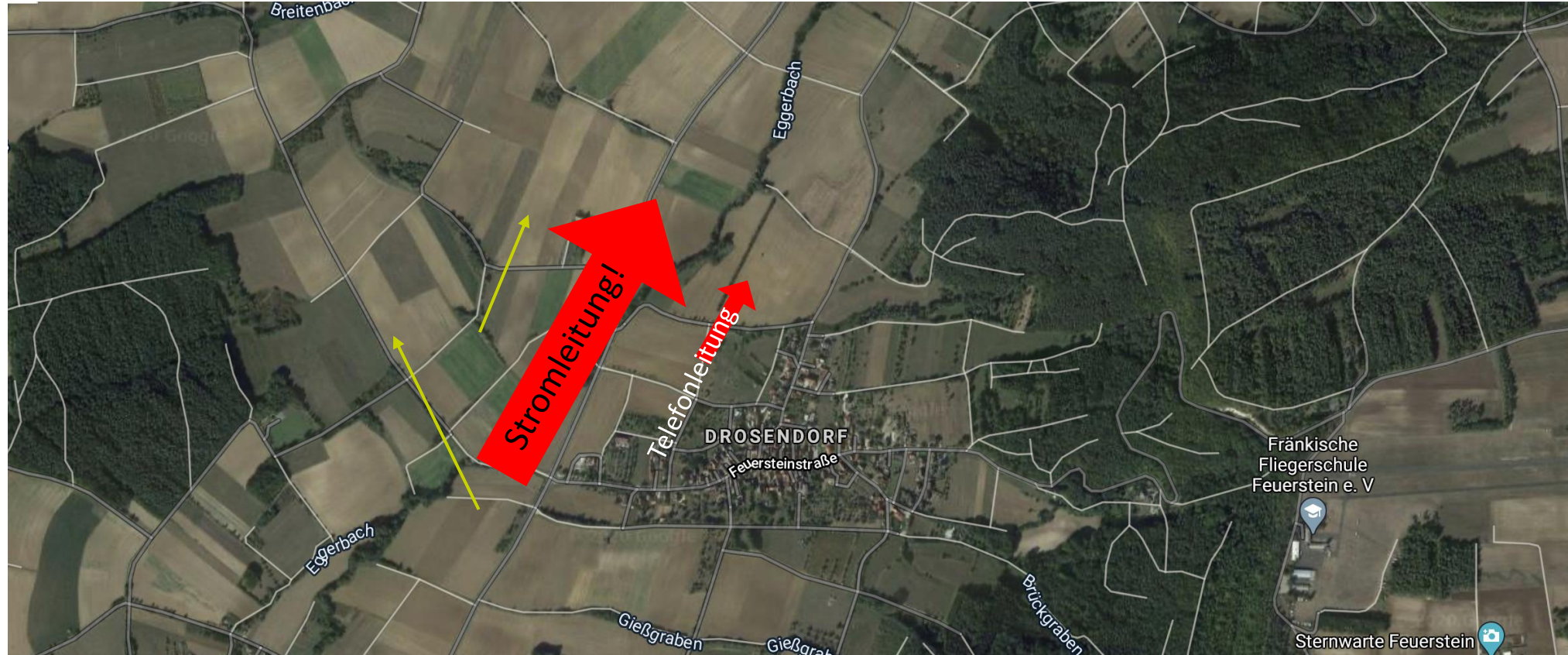


Außenlandefeld Piste 26



DM CLUBKLASSE
BURG FEUERSTEIN 2024

- Nur Vorschläge, Felder werden nicht vom Feuerstein „betreut“.
- Jeder Pilot ist für seine Entscheidung selbst verantwortlich!
- Bitte entsprechend der Situation (Wind, Höhe, Bewuchs) entscheiden und handeln.



Funkfrequenzen + Telefon



- Wettbewerbsfrequenz (Abflug + Sicherheit) **133.385 MHz**
- Feuerstein Radio (Start + Landung) **130.780 MHz**
- Friesener Warte **120.535 MHz**



- Luftaufsicht Telefon **09194 797577**
- Außenlandungen WhatsApp/SMS an **015129013099**
- Büro Telefon **09194 797575**

Außenlandung



- Bitte jede Außenlandung per SMS/WhatsApp an **0151 29013099**.
- Rückschlepps bieten wir mit EDQE-Flugzeugen zu Sonderkonditionen an