



FASZINATION · FLIEGEN
FEUERSTEIN

Deutsche Meisterschaft 18 Meter Klasse

Selbstbriefing

Juni 2025



DM 18 METER
BURG FEUERSTEIN 2025



DM 18 Meter 2025 Selbstbriefing

1. Willkommen am Feuerstein
Willkommen, Philosophie, Übersicht Flugplatz,
Team, Restaurant, Camping, Termine
2. Flugvorbereitung und Durchführung
Briefing, Start, Ausklinkraum,
Landung, Außenlandung, Funk

Seite 3 bis 9

Seite 10 bis 28

Herzlich willkommen zur DM 18 Meter 2025 auf dem VLP Burg Feuerstein!



DM 18 METER
BURG FEUERSTEIN 2025



Free WLAN: „EDQE“



Unsere Philosophie

- Sicherheit
- Fairer Sport
- Lockerheit
- Sportdisziplin
- Maximales Flugerlebnis



Übersicht Flugplatz



1) Anmeldung/Büro im Turm



2) Flugplatzrestaurant



3) Parken PKW



4) Zufahrt Fluggelände



5) Anhänger

5a) vorrangig Elektro



6) Campingplatz



7) Duschen / WC-Container



8) Wassertankstelle





Team DM 18 Meter

- Wettbewerbsleitung Ingo Fischer
- Sportleitung Max Benoist, Patrick Benoist
- Wetter Walter Hermann
- Auswertung Patrick Benoist
- Startleiter Dieter Hefter, Max Benoist
- Campingplatz Gerd Böcher, Herbert Mönius
- Verwaltung Johannes Wirth

Unser Restaurant bietet euch

- leckeres Essen
- viel Kaffee und Kuchen für Eure Rückholer
- ... und die spektakulärsten Sonnen-
untergänge der Gegend! **Naturkino!**
- **Kontakt:**
Solveig Trompeter und Maurizio Lodeserto
09194 7956090 oder
restaurant@edge.de



Camping

- Bitte nehmt **Rücksicht** aufeinander.
- Bitte reduziert die **Lautstärke** ab 22 Uhr.
- Die **Stromversorgung** ist nicht für Heizlüfter ausgelegt
- **WLAN** wird bei gemeinsamer Benutzung leider langsamer.
Bitte während der Startphase das WLAN freihalten.
- Unsere **Sanitärcontainer** werden täglich gereinigt: Helft trotzdem bitte mit, die Sauberkeit auf einem hohen Niveau zu halten
- Stellt Eure **Autos** bitte außerhalb der Verkehrsflächen ab, wir haben viel Betrieb.
- Reduziert bei feuchtem Boden die Fahrt mit dem Auto bitte auf ein Minimum.
- **Bei Problemen meldet Euch bitte bei uns im Büro.**



Termine

- Eröffnungsbriefing: **18.06.2025 - 19:00 Uhr**
- Wertungsflüge: **19.06.2025 bis 27.06.2025**
- Tägliches Briefing: **10:00 Uhr**
- Bergfest: **23.06.2025 ca. 19:00 Uhr**
- Siegerehrung: **27.06.2025 - 21:00 Uhr**

Briefing 1

- Täglich um 10:00 Uhr in der Briefinghalle
- Aktuelle Infos und Änderungen per WhatsApp
- Information:
 - Vorfeld → WhatsApp
 - Grid → Funk



Wasser



- An der Wassertankstelle stellen wir ausreichend Wasser zum Waschen und Tanken der Flugzeuge zur Verfügung.
- Der Bereich muss frei bleiben für rollende Motor-Flugzeuge.
- Wir haben im Sommer oft Wasserknappheit, bitte sparsam damit umgehen.
- An der Wassertankstelle handelt es sich um KEIN TRINKWASSER (gechlort)



Kein Trinkwasser!

Startaufstellung

- Der Feuerstein ist ein Verkehrslandeplatz mit Flugschule, deshalb:
 - erfolgt die Startaufstellung vom Vorfeld zum Grid erst kurz vor der Startphase.
 - darf der Sicherheitsstreifen nur mit Genehmigung der Luftaufsicht 130.780 MHz befahren werden.
- Die Startaufstellung erfolgt in zwei Phasen:
 - Phase 1: Flugzeuge werden startklar im Vorfeld abgestellt.
 - Phase 2: Startaufbau auf Taxiway und Piste (Grid)
- Es gibt keine Startreihenfolge innerhalb der Klasse (free griding).
 - First in → Last out!
 - Punkt 7.2.2 SWO (free griding)

Startaufstellung

Phase 1: Vorfeld

- 1) Flugzeug flugfertig im Vorfeld abstellen
- 2) Fahrweg zur Startaufstellung 08
- 3) Fahrweg zur Startaufstellung 26

Waage stichpunktartig, ohne Bezüge!

Nehmt bitte Rücksicht, wir sind viele Flieger auf engem Raum.



Startaufstellung 08

Phase 2 Piste und Taxiway



Start 08

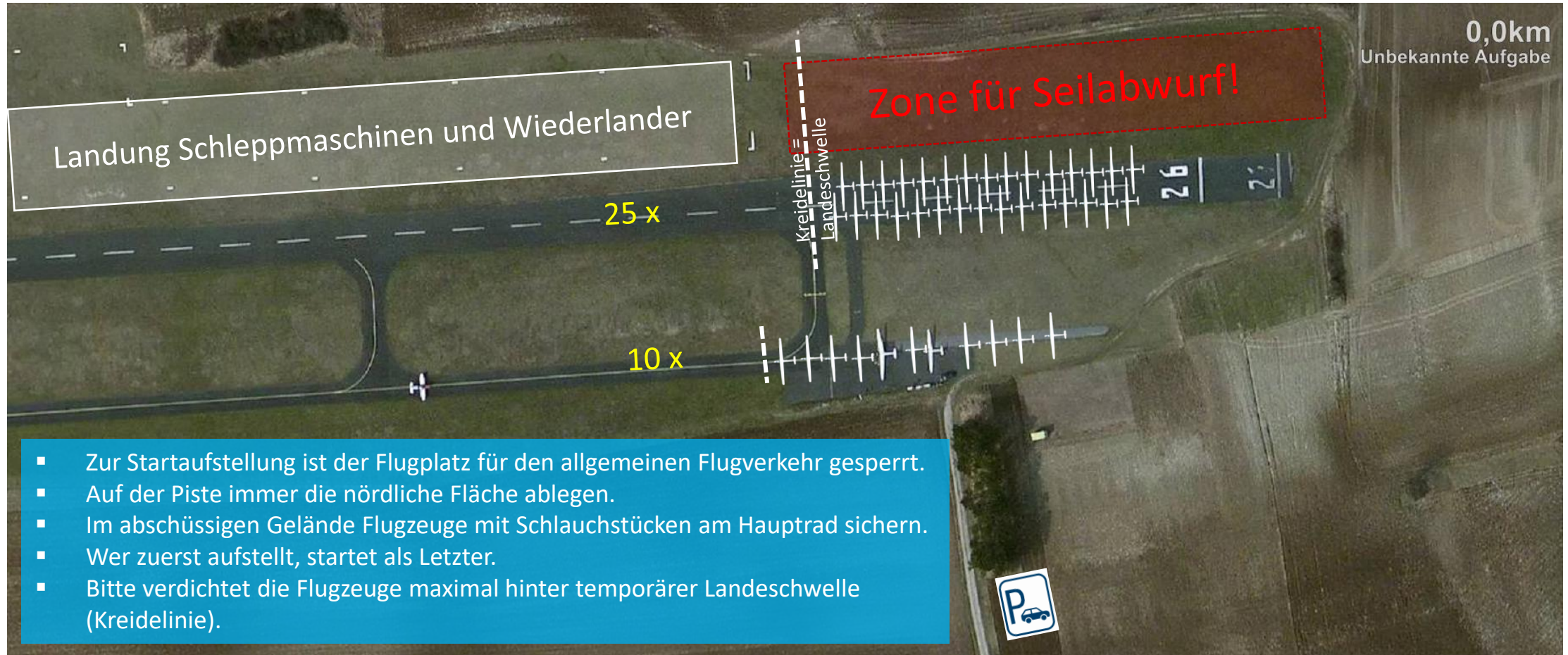


Frequenz für Startphase: 130.780 MHz

- 1) Startaufstellung Piste Startrichtung 08
- 2) Startaufstellung Taxiway Startrichtung 08
- 3) Schleppmaschinen landen auf Graspiste
- 4) Wiederlander landen auf Graspiste, Ausrollen nach Norden bzw. Bahnende
- 5) Schleppmaschinen direkt nach Anweisung Startleiter zurück

Startaufstellung 26

Phase 2



Parkflächen Startrichtung 26

- Bitte nur die rot markierten Flächen zum Parken von Fahrzeugen benutzen
- Mindestabstand zur Piste beachten.
- Feldweg als Zufahrt für den hintern Parkbereich verwenden



Start 26



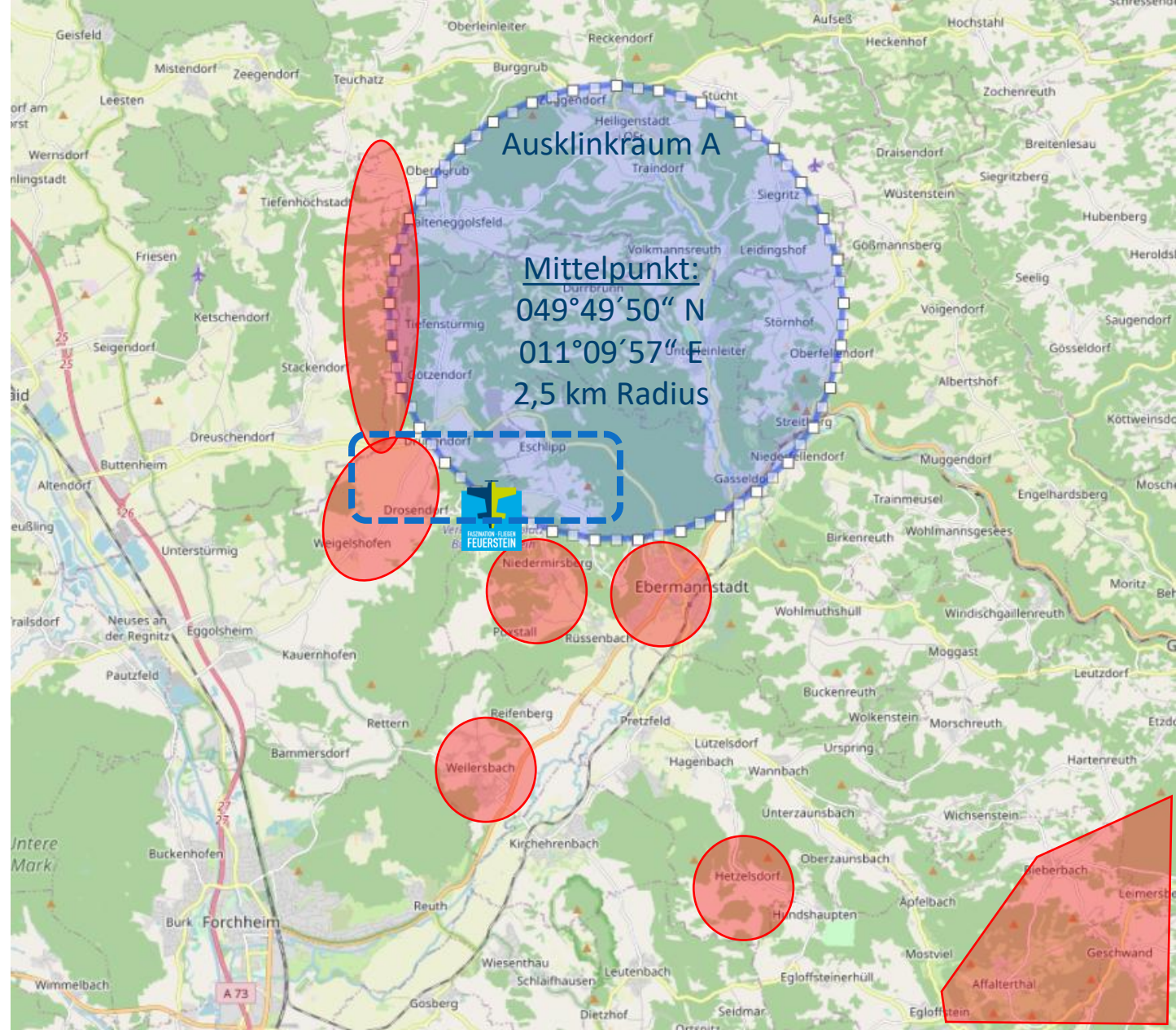
Frequenz für Startphase: 130.780 MHz

- 1) Startaufstellung Startrichtung 26
- 2) Startaufstellung Startrichtung 26
- 3) Schleppmaschinen und Wiederlander landen auf der Graspiste, Ausrollen nach Norden bzw.
- 4) Schleppmaschinen direkt nach Anweisung Startleiter

Ausklinkraum A

1. Auslinkhöhe 600 m per Wackeln
2. Keine Thermiksuche südlich des Platzes.
- 3.

Kein
Lärm



Schlepproute 08

- — Aufstieg
- — Abstieg
(max. 200 km/h IAS)
- — Holding bei blockierter Piste (MHA 2200 ft)
- Ortschaften meiden – Lärm!



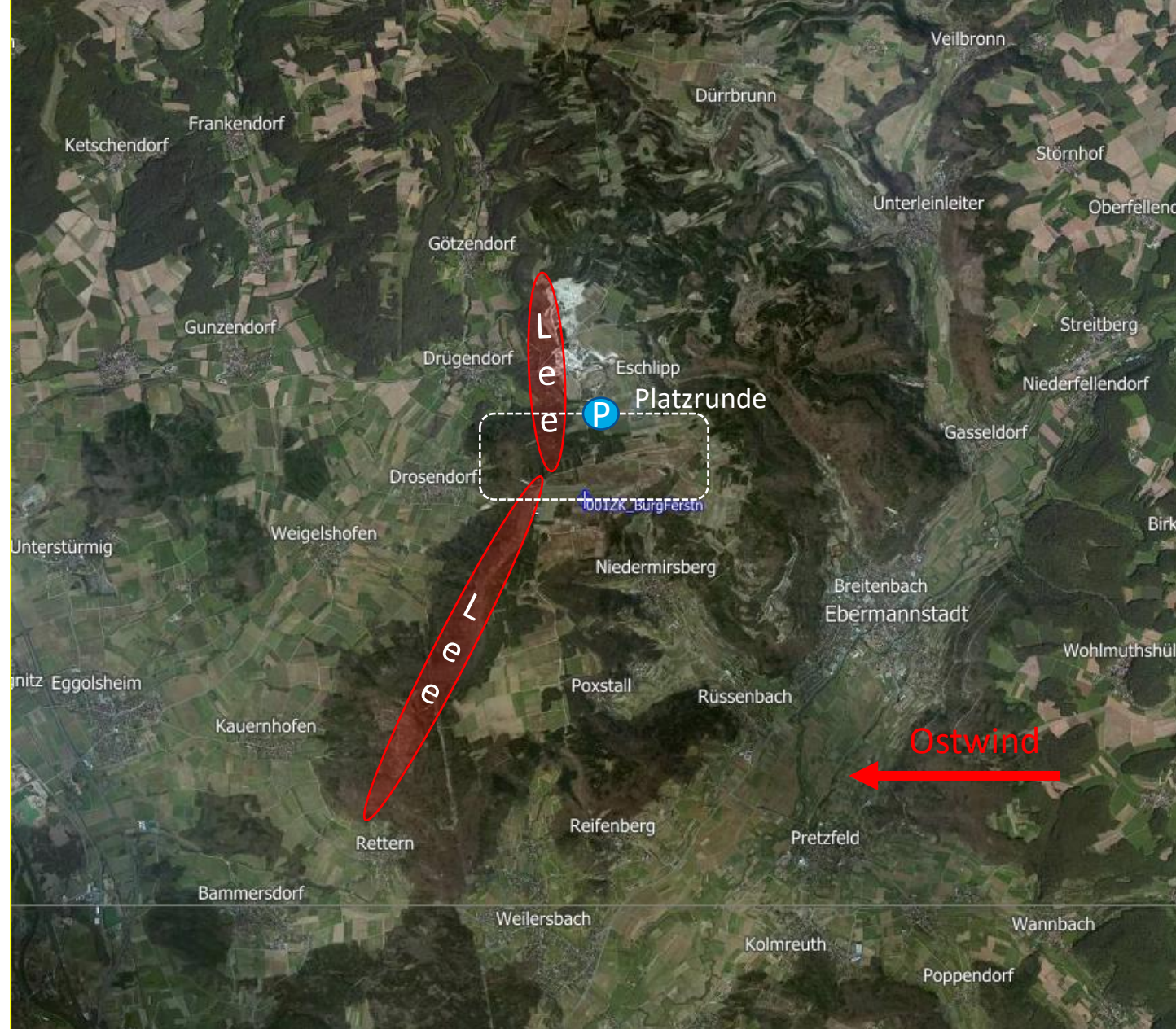
Schlepproute 26

- — Aufstieg
- — Abstieg (max. 200 km/h IAS)
- — Holding bei blockierter Piste (MHA 2200 ft)
- Ortschaften meiden – Lärm!



Anflug

- 10 km vor Zielkreis bitte Funkmeldung auf 130.78 MHz mit Wettbewerbskennzeichen
- Nach Zielkreis **Nordplatzrunde** fliegen und von Norden einfliegen
→ **Position melden!**
- Bei zu kurzem Anflug Direktlandung ankündigen oder Sicherheitslandung im Tal.
- **Sicherheit!**
Quert den Platz nicht tief von Süd nach Nord.



Landung 26

(bevorzugte Richtung)

- 1) lange Landung auf Piste, bis zum Ende durchrollen
- 2) Piste nur nach Süden verlassen
- 3) nicht ins Vorfeld rollen, Gefahr für Fußgänger!
- 4) Graslandung
- 5) Graslandung nach Norden ausrollen
- 6) Rückholweg für Graslandungen



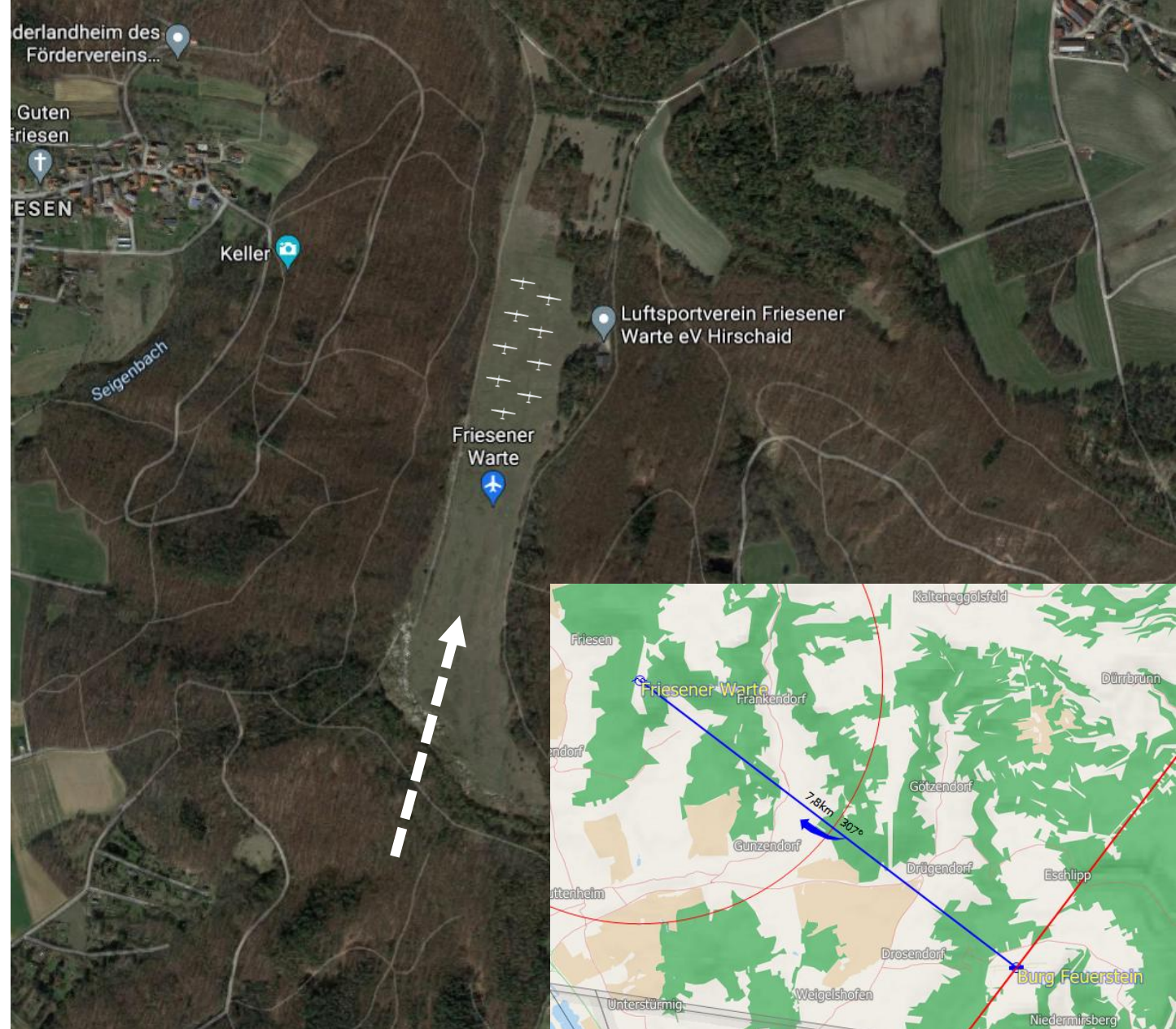
Landung 08

- Meldet Massenlandungen bitte per Funk rechtzeitig an.
- Auf Leewirkung achten!
- Landung Asphalt
 - 1) lange Landung auf Piste
 - 2) bis ans Ende durchrollen, Piste nach Norden verlassen
 - 3) Rückholung Flugzeug über Taxiway
- Landung Graspiste
 - 4) Immer nach Norden ausrollen
 - 5) Rückholung Flugzeug am Nordrand Flugplatz



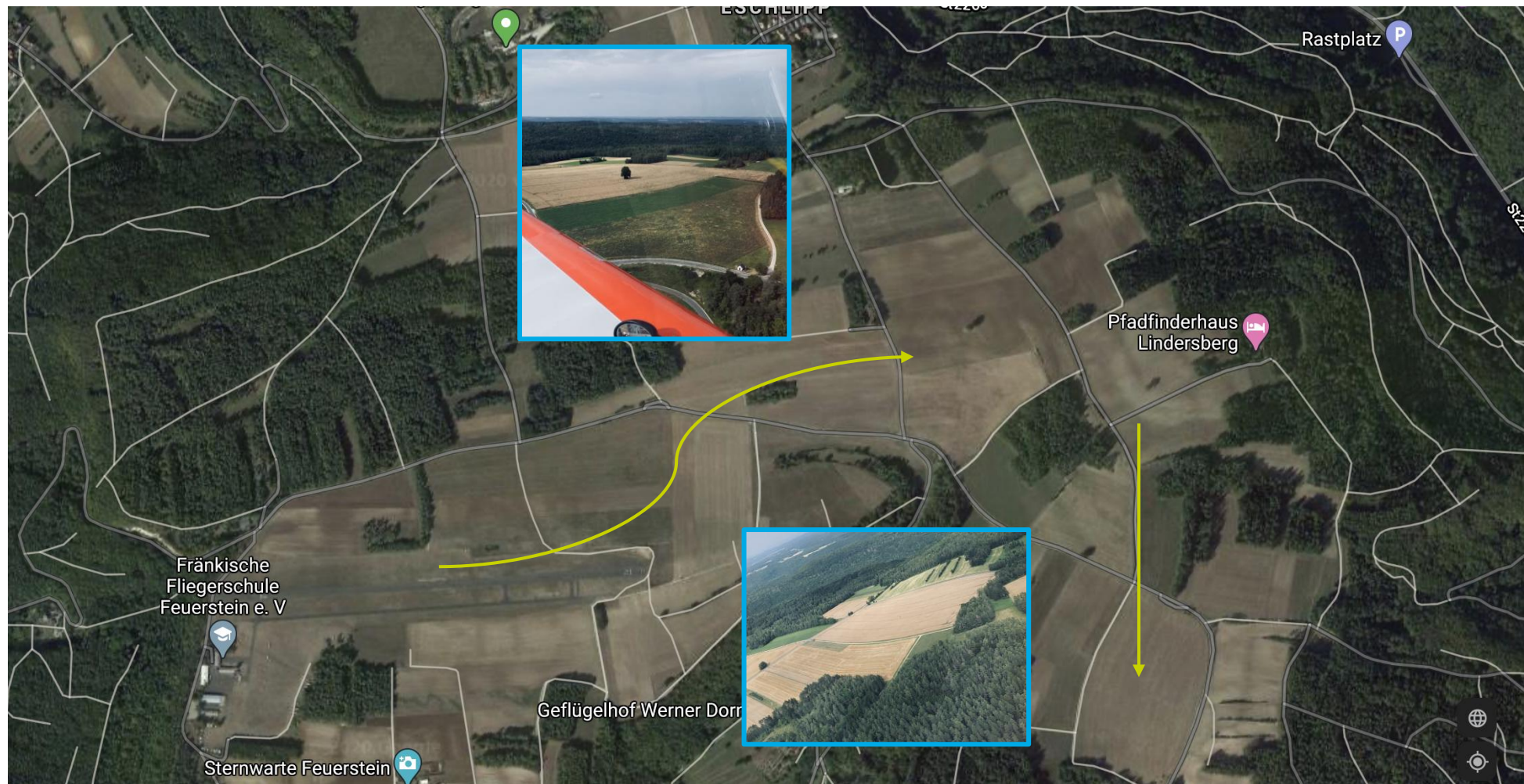
Landung Friesener Warte

- Landung auf Friesener Warte:
 - Ausweichplatz bei mangelnden Platzkapazitäten am Feuerstein
 - Sicherheit, wenn Endanflughöhe nicht reicht
- 7,8 km und 307° von EDQE entfernt
- Vom Zielkreis gleiche Entfernung wie Feuerstein
- Landerichtung nur nach Norden
- Setzt nach Halbbahnmarkierung auf, wegen Unebenheiten
- Lasst Platz für weitere Flugzeuge



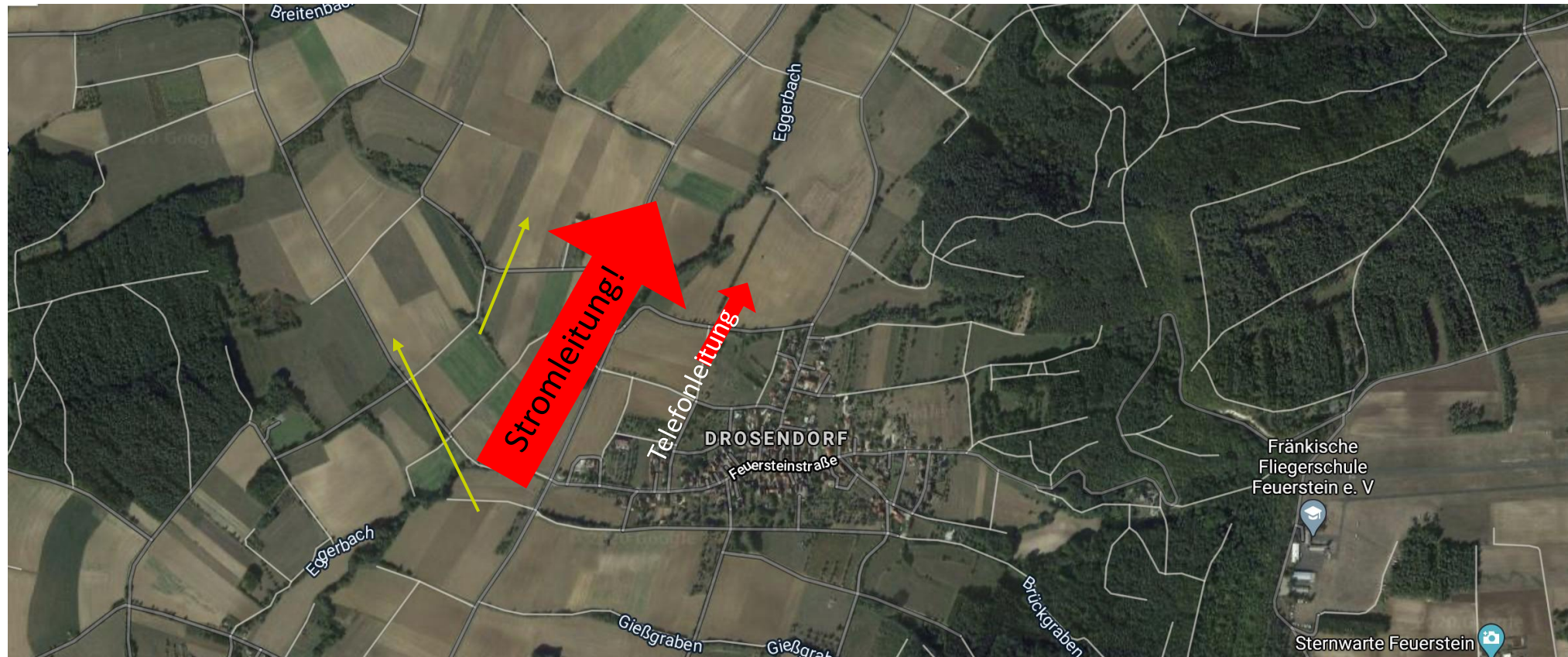
Außenlandefeld Piste 08

- Nur Vorschläge, Felder werden nicht vom Feuerstein „betreut“.
- Jeder Pilot ist für seine Entscheidung selbst verantwortlich!
- Bitte entsprechend der Situation (Wind, Bewuchs, Höhe) entscheiden und handeln.



Außenlandefeld Piste 26

- Nur Vorschläge, Felder werden nicht vom Feuerstein „betreut“.
- Jeder Pilot ist für seine Entscheidung selbst verantwortlich!
- Bitte entsprechend der Situation (Wind, Höhe, Bewuchs) entscheiden und handeln.



Funkfrequenzen + Telefon



- Wettbewerbsfrequenz (Abflug + Sicherheit)
- Feuerstein Radio (Start + Landung)
- Friesener Warte

133.385 MHz

130.780 MHz

120.535 MHz



- Luftaufsicht Telefon
- Außenlandungen WhatsApp/SMS an
- Büro Telefon

09194 797577

015568579569

09194 797575

Außenlandung



- Bitte jede Außenlandung per SMS/WhatsApp an **015568 579569**.
- Rückschlepps bieten wir mit EDQE-Flugzeugen an