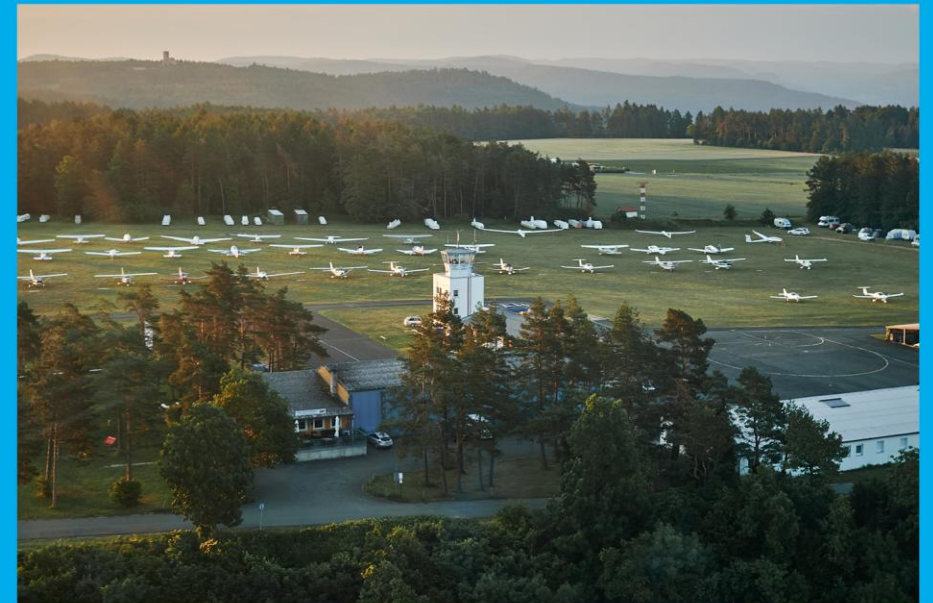


Willkommen am Feuerstein!

Selbstbriefing



FASZINATION · FLIEGEN
FEUERSTEIN



Herzlich willkommen am Flugplatz Burg Feuerstein und bei der Fränkischen Fliegerschule Feuerstein e.V.

Dieses Selbst-Briefing gibt euch wichtige Informationen, die wir für den Betrieb am Feuerstein als bekannt voraussetzen.

- **Allgemeine Hinweise** **Seite 3 bis 8**
Anfahrt, Öffnungszeiten, Ansprechpartner, Einrichtungen, Ankommen, Restaurant
- **Anreise mit dem eigenen Segelflugzeug** **Seite 9 bis 20**
Hinweise, Teilnahme Flugbetrieb, Startaufstellung, Landung, Außenlandung
Kunstflugbox, Luftraum Nürnberg
- **Anreise mit dem Motorflugzeug** **Seite 21 bis 29**
Hinweise, Sichtanflugkarte, Lärmschutz, Orientierung am Platz, Tanken, Rollen zum Start
- **... abseits der Fliegerei** **Seite 30 bis 36**
Notwendiges, Fränkische Gemütlichkeit, Freizeitangebote Umkreis, Sport/Wandern, Sternwarte

Allgemeine Hinweise

Anfahrt

Öffnungszeiten

Ankommen am Flugplatz

Eure Ansprechpartner

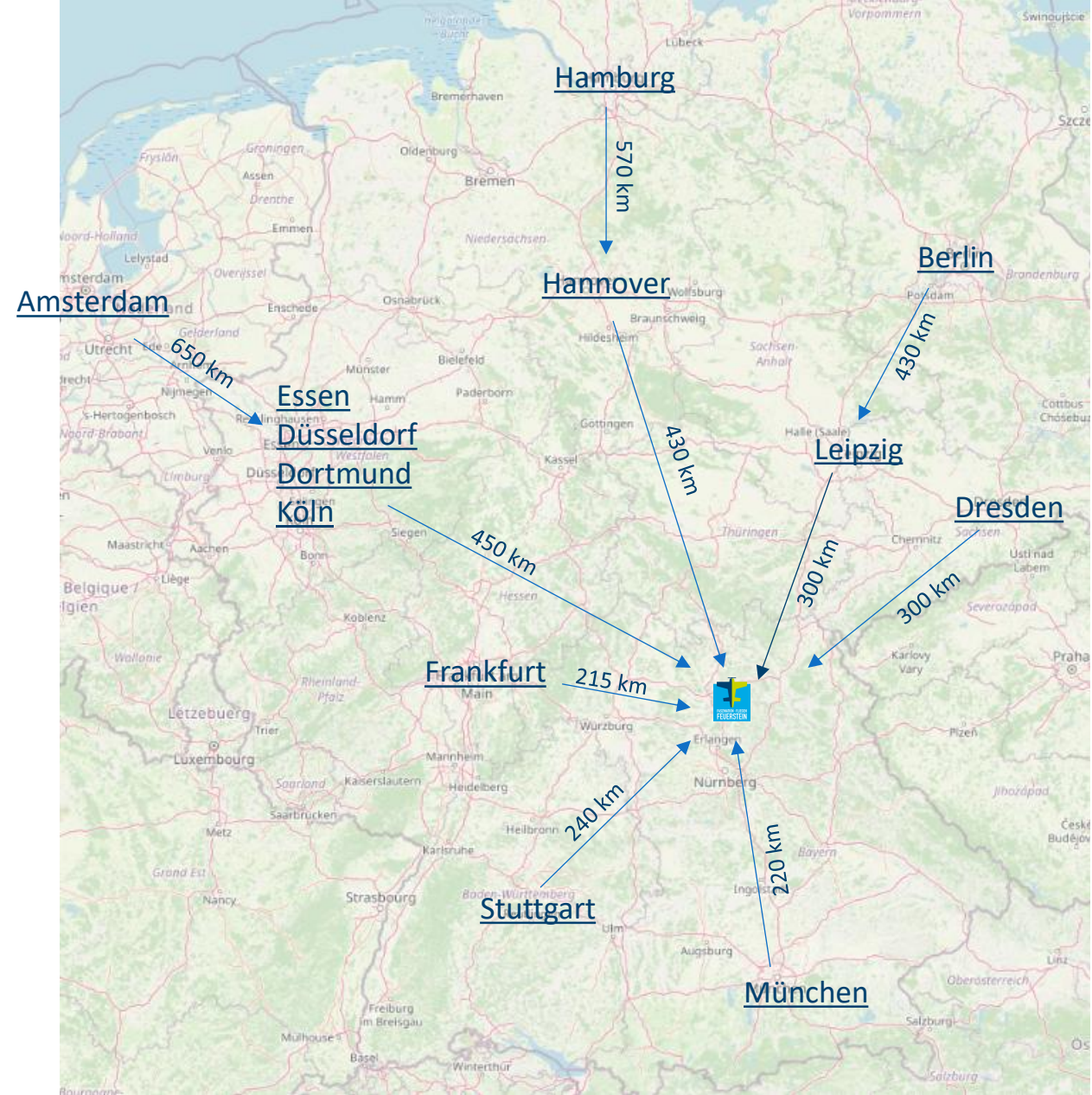
Restaurant



FASZINATION · FLIEGEN
FEUERSTEIN

Anfahrt

- Aus Richtung Bamberg/Nürnberg (A73):
 - A73 Ausfahrt Buttenheim
 - Ca. 7 km Richtung Ebermannstadt, dann rechts Richtung Eggolsheim
 - Nach ca. 1,7 km links zum Flugplatz (Beschilderung folgen)
- Aus Richtung Bayreuth/München (A9):
 - A9 Ausfahrt 43 Trockau Richtung Gößweinstein/Waischenfeld
 - B470 bis Ebermannstadt
 - In Ebermannstadt rechts auf Feuersteinstraße abbiegen (Beschilderung folgen)



Öffnungszeiten

Sommerflugbetrieb:

ab 16. März bis Ende der Sommerzeit:
0800 – 1600 UTC; O/T PPR

Winterflugbetrieb:

ab Ende der Sommerzeit bis 15. März:
PPR

Telefon Flugleitung: 09194 79 75 77

Email Flugleitung: turm@edqe.de

PPR Anfrage an: ppr@edqe.de

Büro:

April bis Oktober täglich 9 bis 16 Uhr
November bis März
nach Absprache

Telefon: 09194 797575

E-Mail: info@edqe.de

Ankommen am Flugplatz



1) Anmeldung / Büro im Turm



2) Restaurant



3) Parken PKW



4) Zufahrt Fluggelände



5) Anhänger



6) Campingplatz
(6a nur auf Anweisung)



7) Duschen/WC



8) Ballastwassertankstelle





FASZINATION · FLIEGEN
FEUERSTEIN

Kontakt

Telefon: 09194 797575

Email: info@edge.de

Funk: EDQE Radio
130.780 MHz

WhatsApp: www.edge.de/kontakt/whatsapp-news/



Instagram: www.instagram.com/feuerstein.edge/



Facebook: www.facebook.com/feuerstein.edge/



Newsletter: www.edge.de/kontakt/newsletter/



News: www.edge.de/news/



Eure Ansprechpartner



- Büro: Johannes Wirth
Diana Gyurcsik
- Ausbildungsleitung: Peter Hofmann
- Luftaufsicht: Marcus Frank
Lukas Hermann
- Team: Dieter, Gerd, Herbert,
- ... sowie unsere Gastfluglehrer und -Schlepper



Free WLAN: „EDQE“



Das Restaurant am Flugplatz Burg Feuerstein

- **Italienische Küche:** Pizza, Pasta, Aktionen (Grillen, Seafood, frische Nudeln)
- Für **Gruppen Frühstücksservice** auf Anfrage
- Die spektakulärsten Sonnenuntergänge der Gegend! **Naturkino!**
- **Kontakt:**
Solveig Trompeter und Maurizio Lodeserto
09194 7956090
restaurant@edge.de
ristorante-feuerstein.de



Anreise mit dem eigenen Segelflugzeug



FASZINATION · FLIEGEN
FEUERSTEIN

Allgemeine Hinweise

Teilnahme Flugbetrieb

Startaufstellung 08 / 26

(Außen-)Landung 08 / 26

Kunstflugbox







Luftraum Nürnberg

Allgemeine Hinweise

- Bitte meldet euch **vor** dem ersten Start im **Büro** mit euren **Dokumenten** an. Hier bekommt ihr alle Informationen, die euch bei der Orientierung auf dem Feuerstein helfen.
- Bitte gebt eure Daten im Vereinsflieger/Flightcenterplus (falls vorhanden) für die Fränkische Fliegerschule frei.
- Wir bieten euch drei Schleppmaschinen oder ermöglichen euch gerne euren Eigenstart.
- Ihr könnt bei uns Flugzeuge abstellen sowie Wasser und Flugbenzin tanken.
- Bei kleinen technischen Problemen helfen wir euch gerne mit unserer Werkstatt aus. Für größere Probleme ist der **LTB Eichelsdörfer** 20 Autominuten entfernt.

WIR sind sehr GERNE für EUCH da!

Teilnahme am Flugbetrieb mit eigenem Segelflugzeug

-  1) Anmeldung
-  2) Briefing-/ Schulungsraum
-  3) Tankstelle AVGAS/UL91
-  4) Aufgerüstete Segelflugzeuge innerhalb der Vorfeldmarkierung abstellen
-  5) Wasser für Segelflugzeugbetankung
Bitte mit Kanistern tanken.
-  6) Werkstatt
 - Wir helfen sehr gerne!
 - Die Werkstatt ist während des Flugbetriebes nicht immer besetzt, bitte fragt im Büro nach.



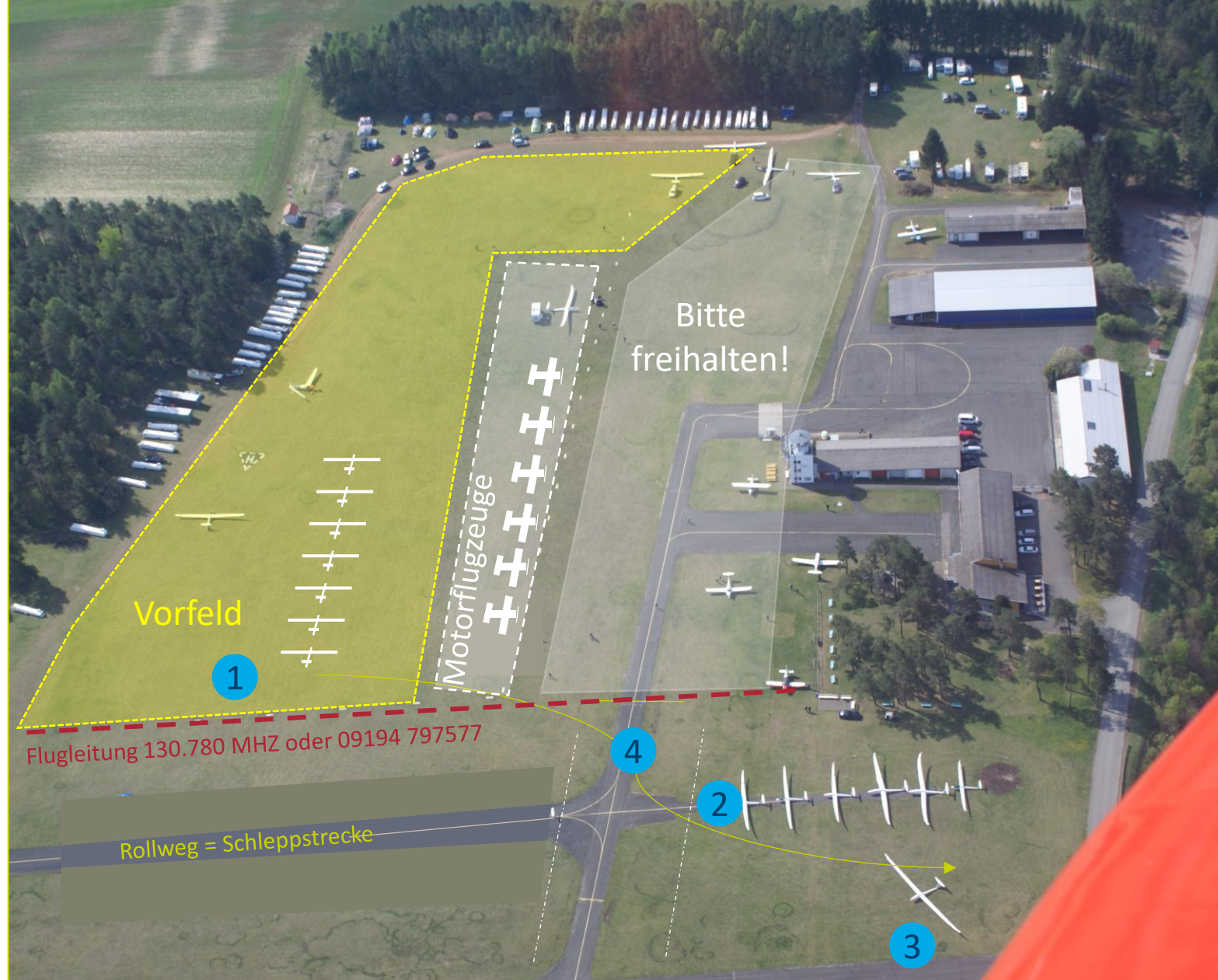
Startaufstellung Segelflug Startrichtung 08

- 1) Wartende Segelflugzeuge für F-Schlepp im Vorfeld abstellen. Einzeln Nachrücken zu Position **2**
- 2) Geschleppt wird auf dem Rollweg.
- 3) Eigenstarter starten von der Hauptbahn und stellen sich kurz vor dem Start direkt neben der Piste schräg auf.
- 4) Der Rollweg bleibt für weiteren Flugverkehr frei.

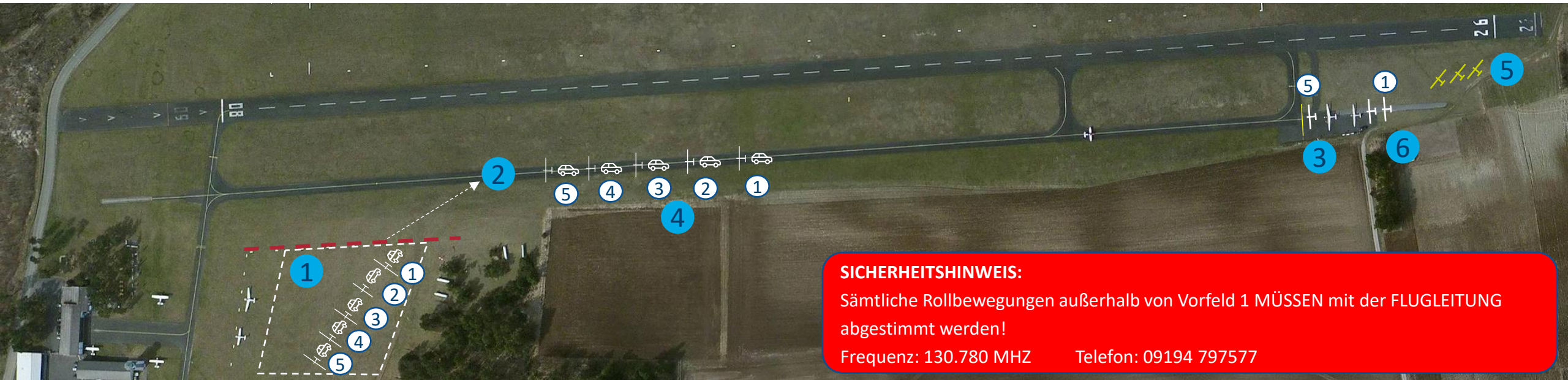
SICHERHEITSHINWEIS:

Sämtliche Rollbewegungen außerhalb von Vorfeld 1 müssen mit der **FLUGLEITUNG** abgestimmt werden!

Frequenz: **130.780 MHZ** Telefon: **09194 797577**



Startaufstellung Segelflug Startrichtung 26



SICHERHEITSHINWEIS:

Sämtliche Rollbewegungen außerhalb von Vorfeld 1 MÜSSEN mit der FLUGLEITUNG abgestimmt werden!

Frequenz: 130.780 MHz

Telefon: 09194 797577

- 1) Wartende Segelflugzeuge zum Start 26 im Vorfeld abstellen. Bitte hier schon die Vorbereitungen für den Start treffen (Cockpitorganisation).
- 2) Zur Schleppstrecke 26 kann erst nach **Freigabe vom Turm** gerollt werden, da die Bahn und der Rollweg 26 nicht komplett vom Turm einsehbar sind.
- 3) Zum Startplatz 26 fährt nur, wer auch **unmittelbar starten** kann. Der Abstellplatz dort ist sehr begrenzt.
- 4) Bei starkem Betrieb nach Aufforderung durch den Flugleiter/Startleiter in Gruppen von **maximal 7 SFL an Pos 1** aufstellen und gemeinsam zur Startstelle 26 fahren, sobald diese frei ist. Wer zuerst kommt, startet zuletzt! Einzelne Nachrücker stellen sich jedoch hinten an.
- 5) Maximal **drei** Eigenstarter stellen sich mit **Sicherheitsabstand 15m** neben der Hauptbahn zum Start auf.
- 6) Autos können hier geparkt werden, ideal wäre ein Helfer, der das Auto wieder zum Vorfeld bringt.

Parkflächen Startrichtung 26

- Bitte nur die rot markierten Flächen zum Parken von Fahrzeugen benutzen
- Mindestabstand zur Piste beachten.
- Feldweg als Zufahrt für den hintern Parkbereich verwenden



Landung Segelflug Richtung 08



- 1) Nach Landung auf Graspiste 08 immer nach LINKS (NORDEN) weg von der Asphaltbahn herausrollen.
- 2) Flugzeug mit Auto/Lepo zurückholen immer am Rand außerhalb des Sicherheitsstreifen, bitte Bewegung per Funk anmelden.

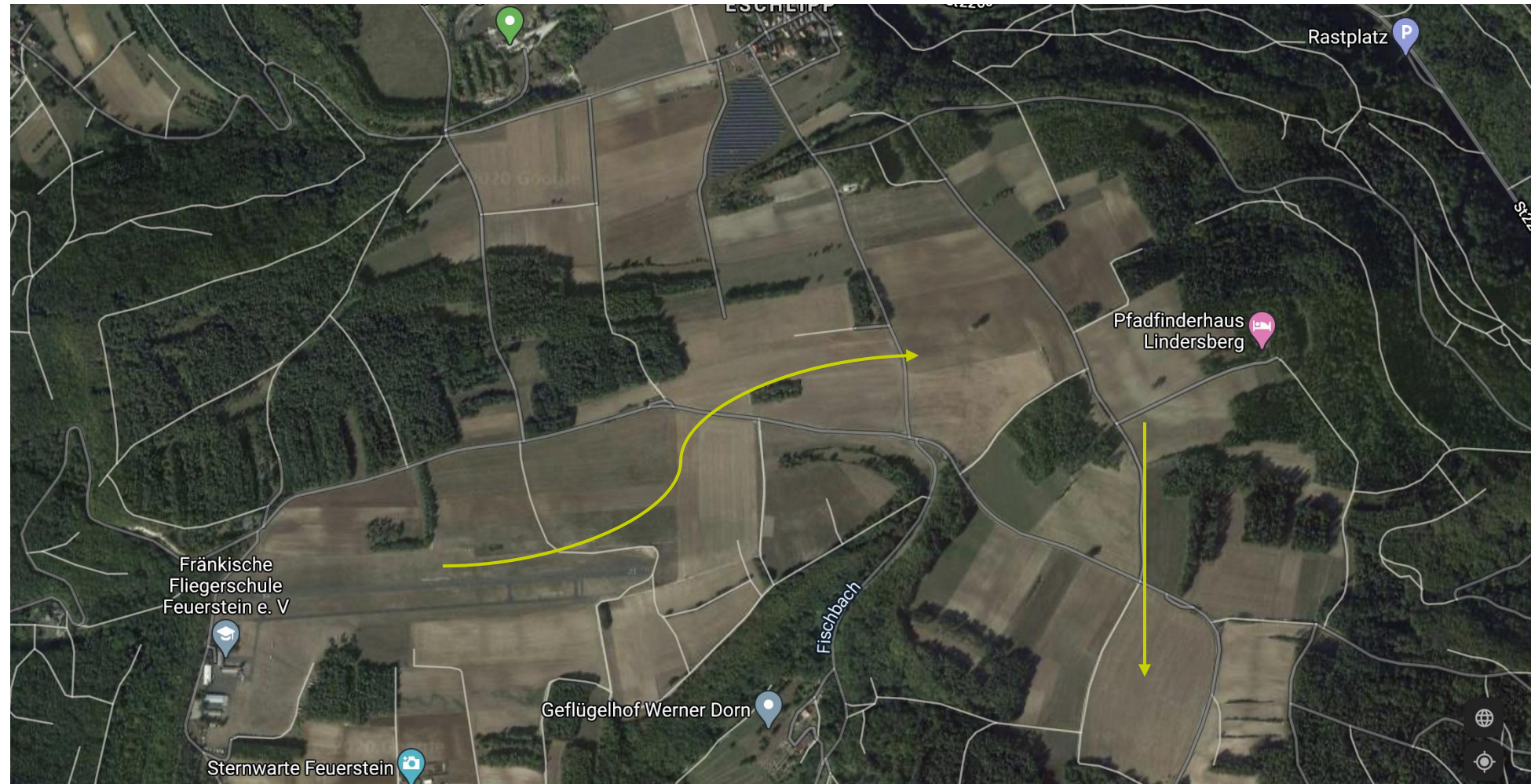
Landung Segelflug Richtung 26



- 1) Landung auf Graspiste 26 immer ausrollen nach NORDEN zu Position 3)
- 2) Landung auf Asphaltpiste 26 immer nach SÜDEN ausrollen auf Vorfeld 4) **Nur nach Freigabe durch Luftaufsicht**
- 3) Flugzeug mit Auto/Lepo zurückholen immer am Rand außerhalb Sicherheitsstreifen, bitte Bewegung per Funk anmelden!

Außenlandefeld Piste 08

- Nur Vorschläge, Felder werden nicht vom Feuerstein „betreut“.
- Jeder Pilot ist für seine Entscheidung selbst verantwortlich!
- Bitte entsprechend der Situation (Wind, Bewuchs, Höhe) entscheiden und handeln.



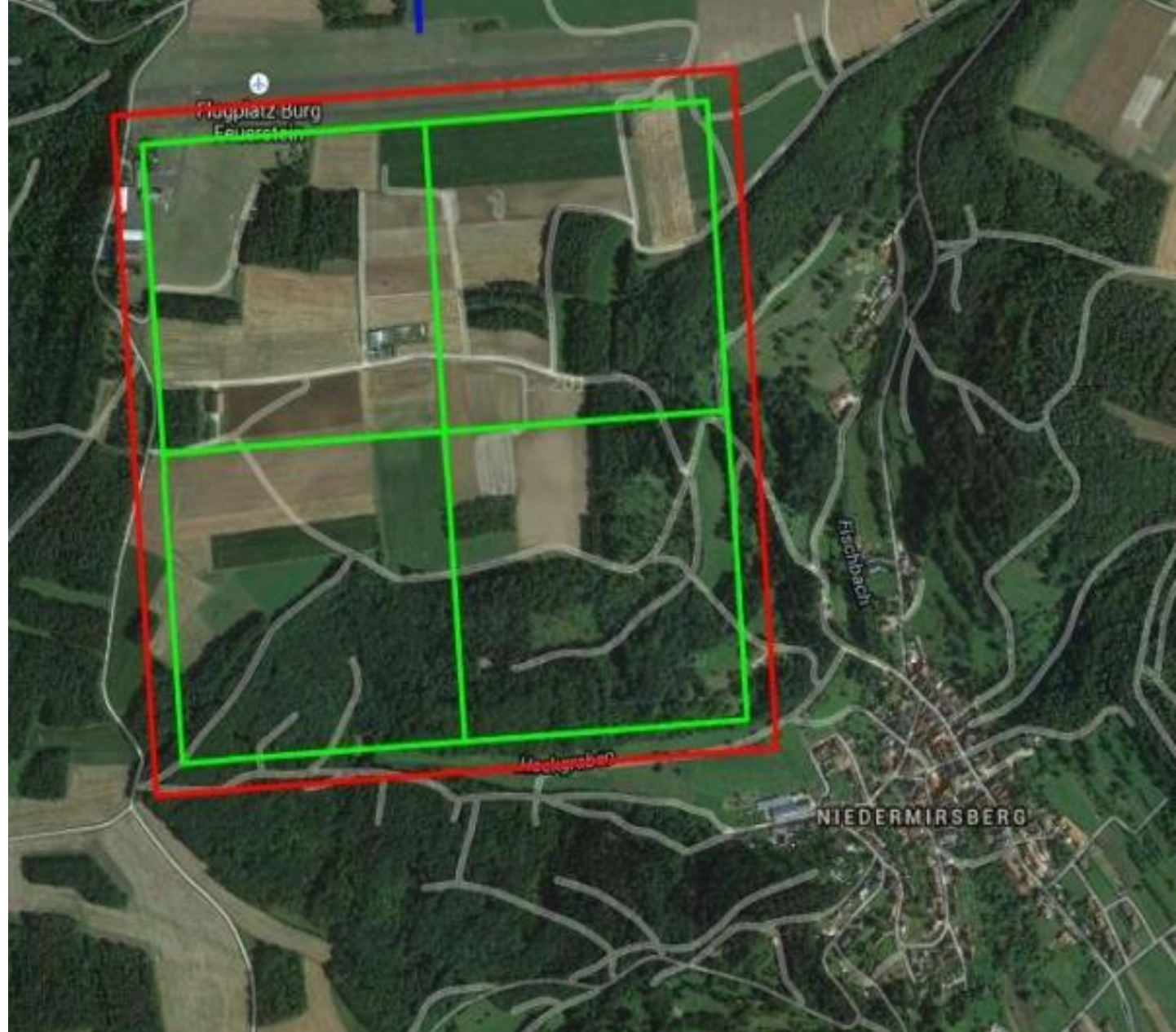
Außenlandefeld Piste 26

- Nur Vorschläge, Felder werden nicht vom Feuerstein „betreut“.
- Jeder Pilot ist für seine Entscheidung selbst verantwortlich!
- Bitte entsprechend der Situation (Wind, Höhe, Bewuchs) entscheiden und handeln.



Kunstflugbox SAA

- Über dem Flugplatz ist ein Gebiet für besondere Aktivitäten eingerichtet.
- Es hat einen Radius von **2 NM** um den Flugplatzbezugspunkt und reicht bis auf **6.000 ft/1.830 m AMSL**.
- Die Nutzung wird vom Turm **130.780 MHz** angemeldet.
- Innerhalb der SAA befindet sich die Kunstflugbox südlich der Piste und reicht von **ca. 3.200 ft/975 m bis 6.000 ft/1.830 m AMSL**.
- Für Kunstflug müsst ihr einen **Flugplan aufgeben** und den Start des Kunstflugs bei der Flugleitung anmelden.



Nürnberg 2020 „Luftraum D (nicht CTR) und TMZ“

- Jeweilige Flugleitung (im Norden der Feuerstein) holt Segelflug-Sektorfreigabe bei Flugverkehrskontrollstelle ein.
- Bei Nutzung der Sektoren gilt Hörbereitschaft auf den lokalen Frequenzen der Sektoren.
- Bei Deaktivierung des Sektors müssen Segelflugzeugführer diesen **spätestens fünf Minuten** nach Aufforderung verlassen.



Anreise mit dem Motorflugzeug

Allgemeine Hinweise

Sichtanflugkarte

Lärmschutz

Orientierung am Flugplatz

Tanken

Rollen zur Startrichtung 08/26



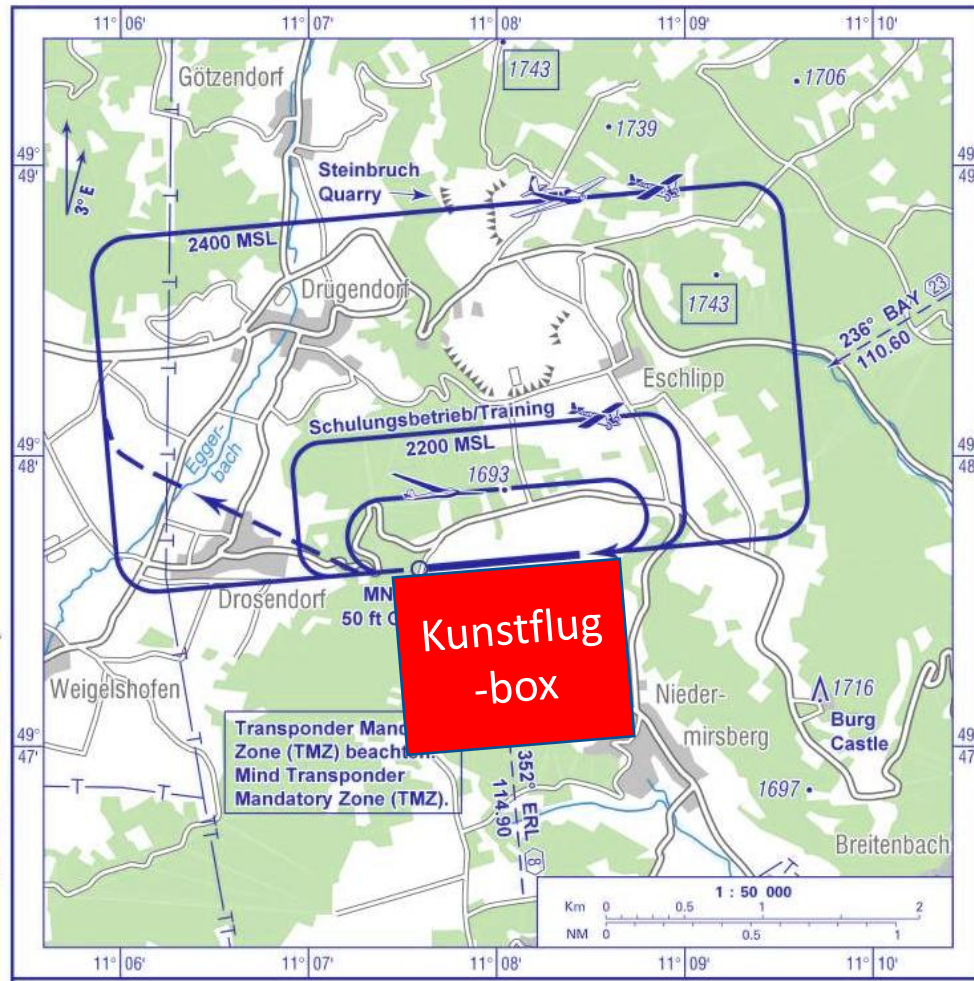
FASZINATION · FLIEGEN
FEUERSTEIN

Allgemeine Hinweise

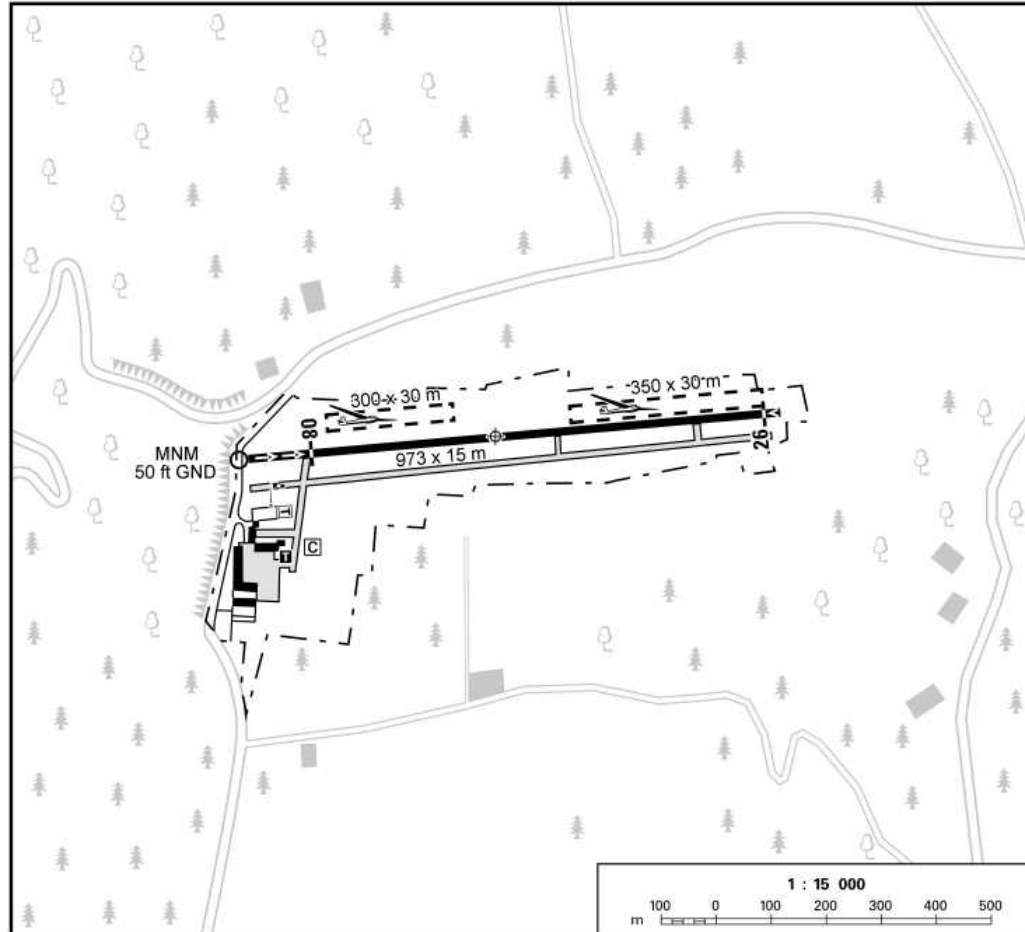
- Bitte mit starkem Segelflugbetrieb rechnen.
- Beim Anflug auf Piste 08 auf Leewirkung achten.
- Die Piste folgt dem Geländeprofil, bitte bei Start und Landung beachten.
- Abstellen über Nacht problemlos auf dem Vorfeld möglich, bitte Kontaktdaten am Turm oder im Büro hinterlassen.

WIR sind sehr GERNE für EUCH da!

Sichtanflugkarte



- Überflug von bebauten Gebieten unbedingt vermeiden!
- Beim Anflug auf RWY08 ist mit Abwinden zu rechnen.
- UL Platzrunde in 2200 MSL nur für Schulungsbetrieb.
- Zusätzliche Hinweise für UL-Betrieb durch Platzhalter.
- Bei Anflügen ist besonders auf Segelflugzeuge zu achten und gegebenenfalls der Anflug abubrechen.
- Bei Anflügen ist die Aktivierung der Kunstflugbox zu beachten.



RWY (MAG)	Dimensions	Surface	Strength	TORA	LDA
08 (082)	973 x 15 m	ASPH	2000 kg MPW	943 m	863 m
26 (262)			PPR 5700 kg MPW	863 m	943 m

Rückseite Sichtanflug

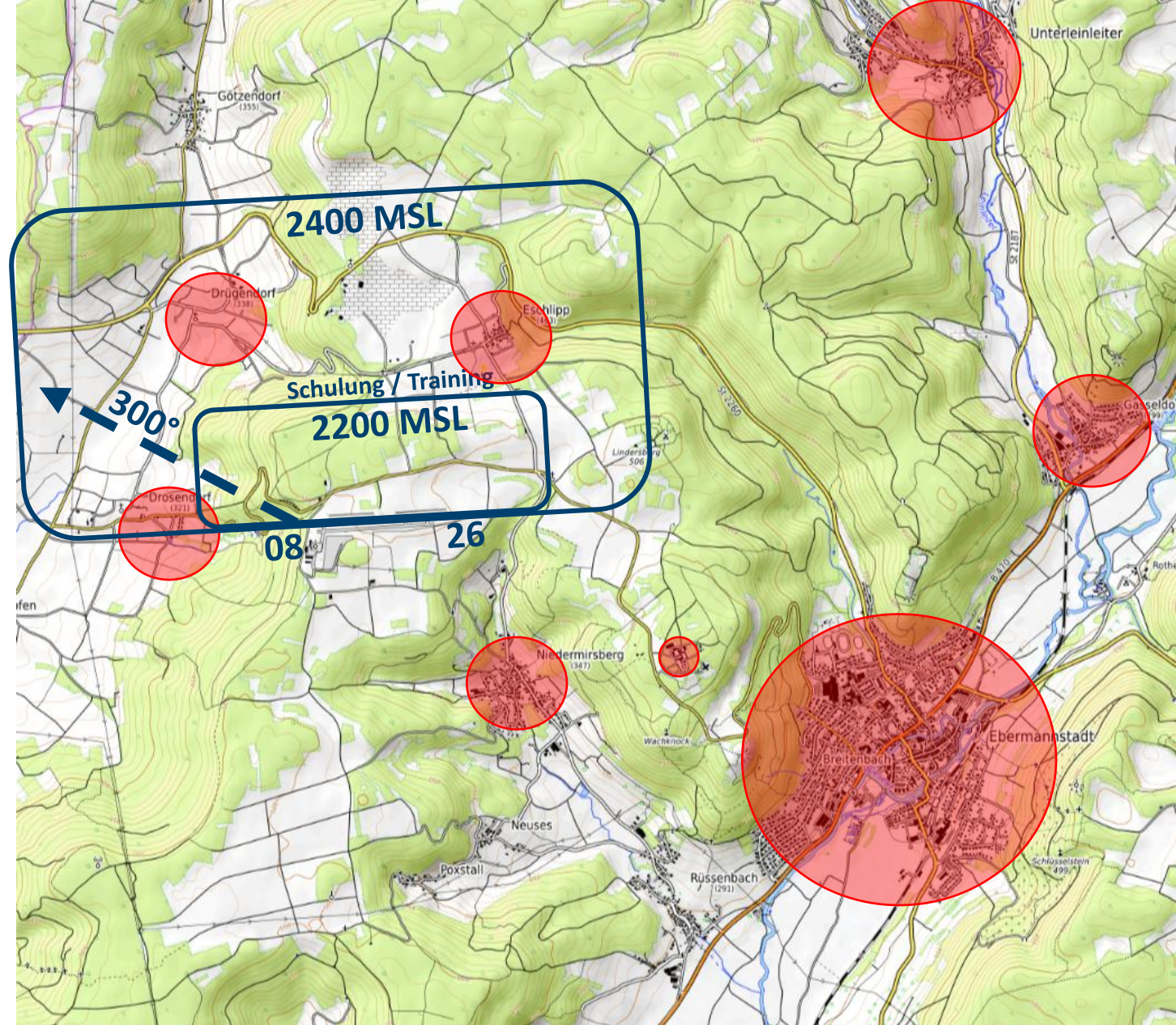
- Auf dem Rollweg starten auch Segelflugzeuge im Flugzeugschlepp!
- Abstellen der Flugzeuge auf dem Vorfeld bitte nur innerhalb der weißen Markierungen.
- Zahlung der Landengebühren gerne per aerops.
- Tanken bitte im Büro der Flugschule anmelden.

Lärmschutz



- Flugroute beachten:
 - Bei Start auf 26 ab Hangkante nach rechts (Norden) auf **Steuerkurs 300°** (weiße Kapelle).
 - Rote Bereiche vermeiden.
- Nachbarn sind uns wichtig.
- Lärm um die Mittagszeit vermeiden.

DANKE



Orientierung am Feuerstein

-  1) Abstellen Motorflugzeug
-  2) Büro/Landegebühr
-  3) Tankstelle
-  4) Restaurant

Herzlich Willkommen!



Tanken



- Freischaltung im Büro anfordern, außerhalb der Bürozeiten über Funk am Tower.
- Gelände abschüssig, bitte Flugzeug sichern.
- Erdung beachten.
- Leiter für Hochdecker steht bereit.
- Zahlung mit EC-/Kreditkarte im Büro, außerhalb der Bürozeiten bar im Tower.
- Nach dem Tanken bitte Flugzeug auf dem Vorfeld parken.



Rollen zur Startrichtung 08



Der Flugplatz Burg Feuerstein betreibt auf dem Taxiway Flugzeugschlepp, aus diesem Grund ist ROLLHALT 1 bei Aufforderung zwingend zu beachten.

- 1) ROLLHALT 1 für Taxi zur 08
- 2) ROLLHALT 08 für Start 08

Rollen zur Startrichtung 26



Der Flugplatz Burg Feuerstein betreibt auf dem Taxiway Flugzeugschlepp, aus diesem Grund ist ROLLHALT 1 bei Aufforderung zwingend zu beachten.

- 1) ROLLHALT 1 für Taxi zur 26
- 2) ROLLHALT 2 für Start 26

...abseits der Fliegerei



FASZINATION · FLIEGEN
FEUERSTEIN

Notwendiges

Fränkische Gemütlichkeit

Freizeitangebote

Wandern, Reiten, Mountainbiken

Sternwarte

Notwendiges

1 Ebermannstadt → 9 min.

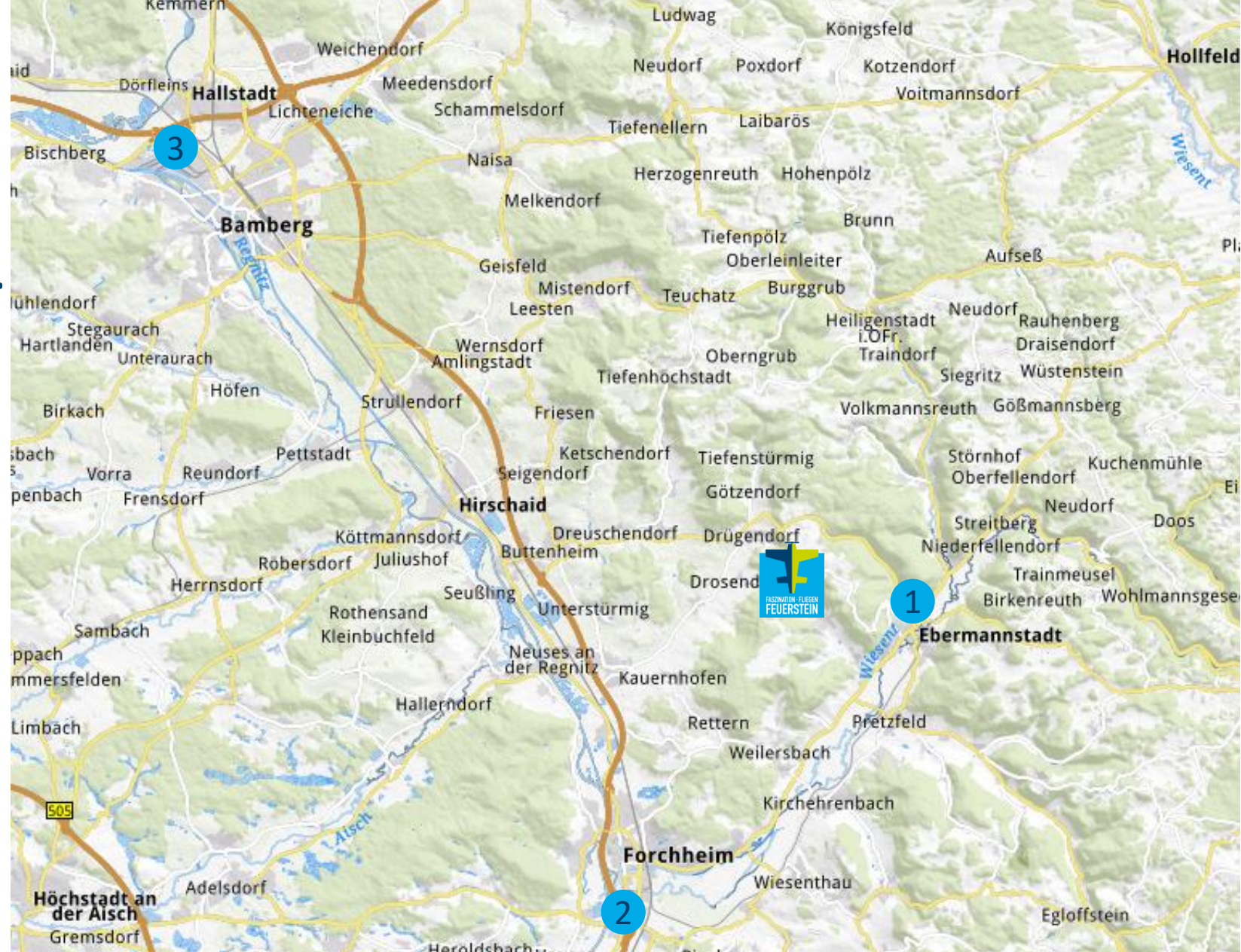


2 Forchheim → 20 min.



3 Bamberg → 26 min.

	Eichelsdörfer GmbH Flugzeugbau Hafenstraße 6, 96052 Bamberg LBA.MF.0521 DE.MF.0521 EASA AP146 ☎ 0951-61413 www.flugzeug-eichelsdoerfer.de Fax: 0951-67772 info@flugzeug-eichelsdoerfer.de



Fränkische Gemütlichkeit

Unsere Region ist bekannt für gutes Essen und vielfältige Biervariationen:

- Bierkeller (mehr als 10 Stück innerhalb 15 Autominuten)
- Brauereien (weltweit größte Brauereidichte)
- zahlreiche Gaststätten

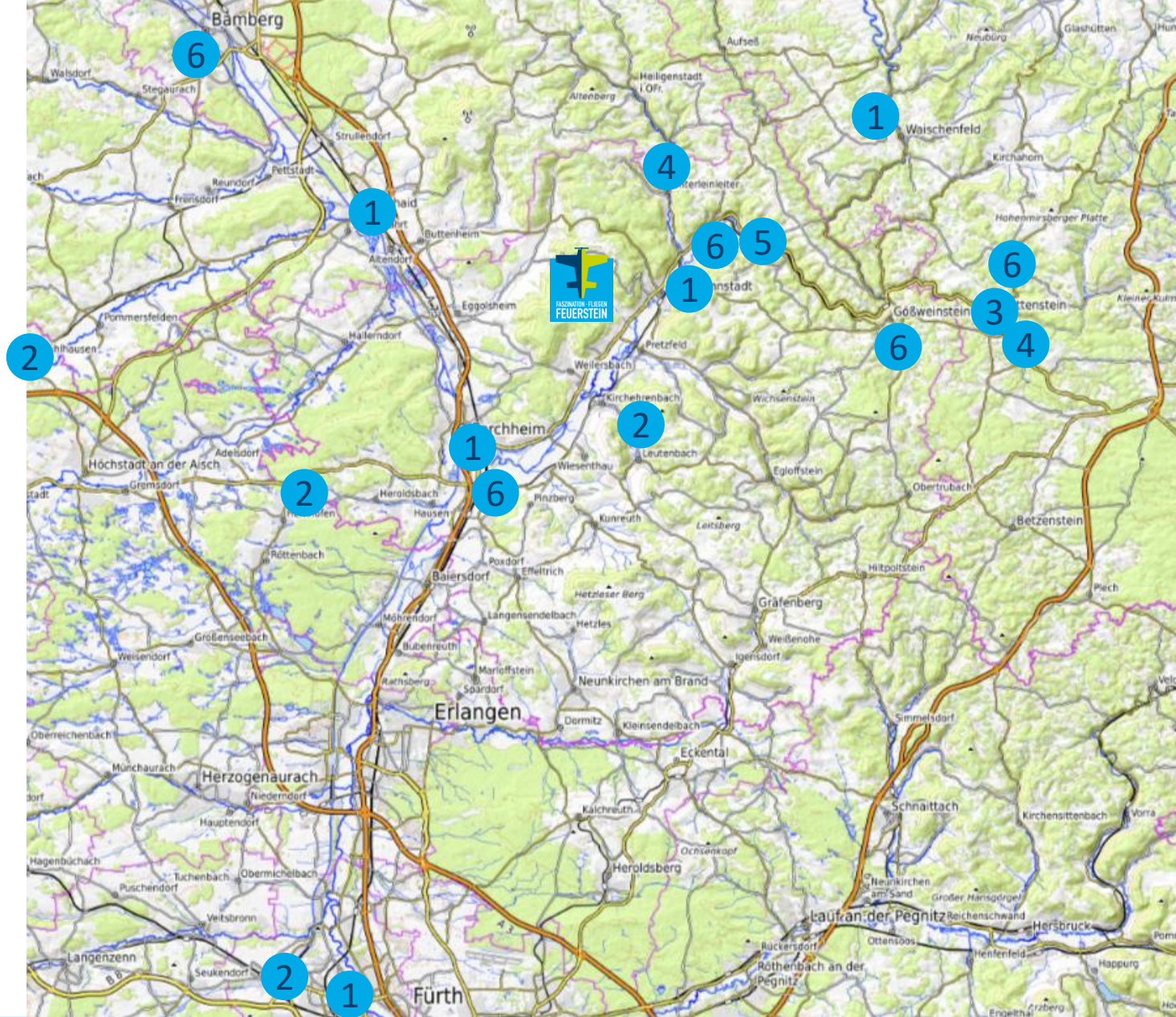
www.fraenkische-schweiz.com/de/schmecken/



Freizeitangebote Umkreis

- 1) Bad/Therme
- 2) Freizeitpark/Tierpark
- 3) Sommerrodelbahn
- 4) Hochseilgarten
- 5) Kajak
- 6) Sehenswürdigkeiten

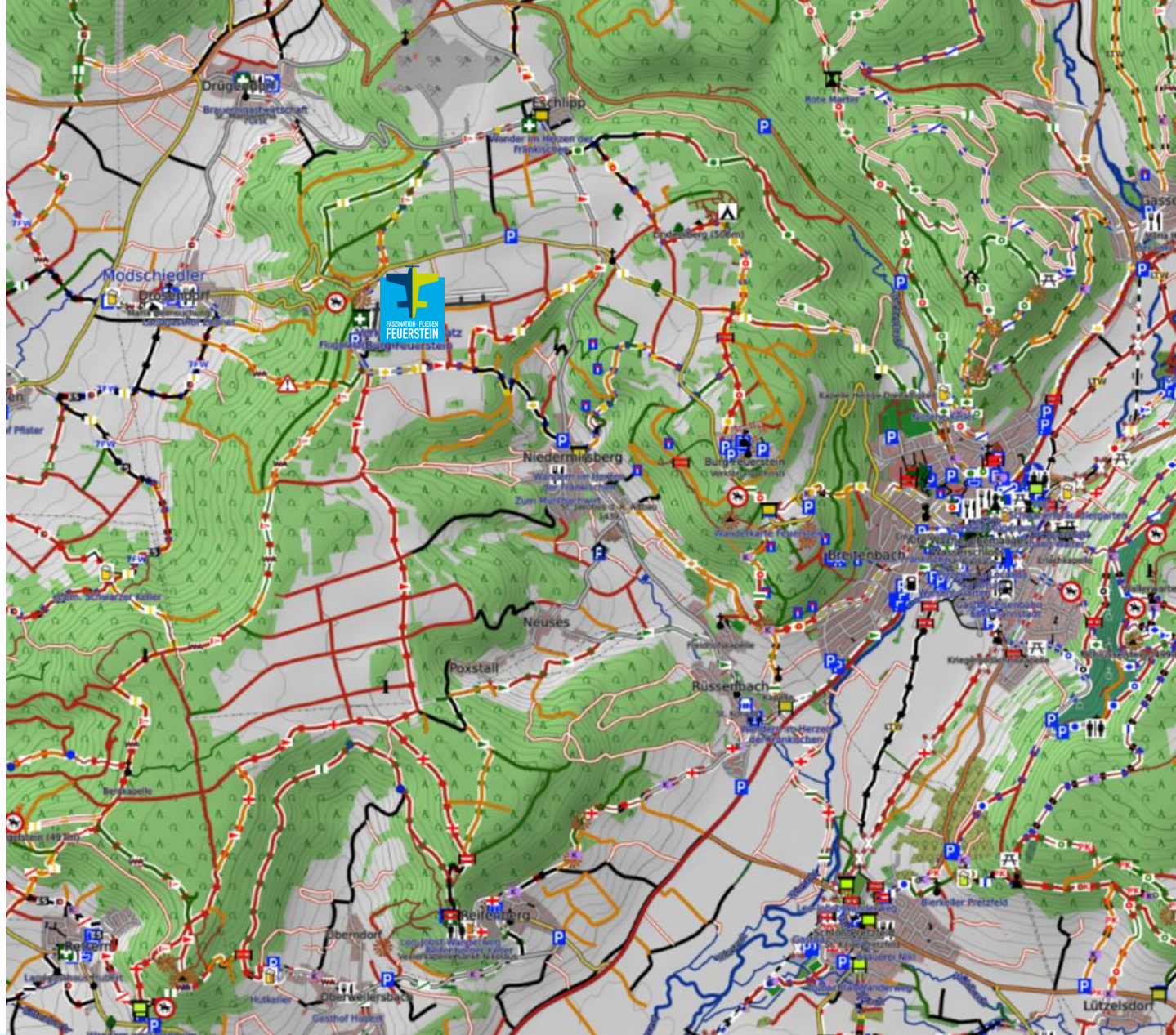
Informationen gibt es
im Büro!



Freizeit rund um den Flugplatz

- Wandern/Reiten/Mountainbike/Rennrad: Routen starten am Flugplatz
- Reiterhof befindet sich direkt an der Burg neben dem Flugplatz
- Natur erleben!

Informationen gibt es im Büro!



Sternwarte direkt am Flugplatz

- Führungen/Beobachtungen von Jupiter, Saturn, Mond und vielen mehr.
- Kontaktvermittlung über das Büro.
- Planetenwanderweg

Astronomisch!



Startstelle 26



Wir freuen uns riesig auf EUCH!