



FASZINATION · FLIEGEN
FEUERSTEIN



**QUALI CLUBKLASSE
BURG FEUERSTEIN 2025**

**Qualifikationsmeisterschaft
der Clubklasse
Burg Feuerstein 2025
02.08. - 09.08.2025**

Selbstbriefing

07-2025

Qualifikationsmeisterschaft Clubklasse Burg Feuerstein 2025 - Selbstbriefing



1. Willkommen am Feuerstein
Willkommen, Philosophie, Übersicht Flugplatz,
Team, Restaurant, Camping, Termine Seite 3 bis 11
2. Flugvorbereitung und Durchführung
Briefing, Start, Ausklinkraum,
Landung, Außenlandung, Funk Seite 12 bis 30

Herzlich willkommen zur Qualifikationsmeisterschaft 2025 auf Burg Feuerstein



QUALI CLUBKLASSE
BURG FEUERSTEIN 2025



Free WLAN: „EDQE“



Unsere Philosophie

- Sicherheit
- Fairer Sport
- Lockerheit
- Sportdisziplin
- Gemeinschaftliches Flugerlebnis

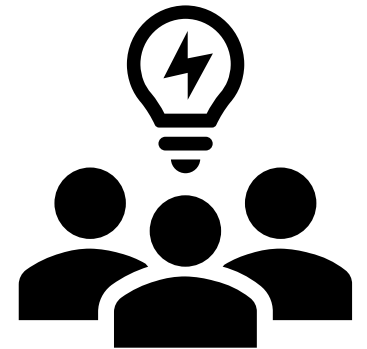
#Flugbegeisterung



Team Quali 2025



- Wettbewerbsleitung Jürgen Wisbacher
- Sportleitung + Wetter Christian Mäx, Patrick Benoist
- Wetter Christoph Barniske (remote)
- Auswertung Christian Mäx, Patrick Benoist
- Startleiter Dieter Hefter, Max Benoist
- Schlepppiloten Gerd Böcher, Christian Krause, Fabian Mußhoff, Christian Mevenkamp
- Campingplatz Gerd Böcher, Herbert Mönius
- Verwaltung Johannes Wirth



Termine



- Anreise: jederzeit
- Training: 31.07.2025 – 01.08.2025
- Eröffnungsbriefing: 01.08.2025 19:00 Uhr
- Wertungsflüge: 02.08.2025 – 09.08.2025
- Tägliches Briefing: 10:00 Uhr
- Bergfest: 05.08.2025 19:00 Uhr
- Siegerehrung: 09.08.2025 ~21:00 Uhr

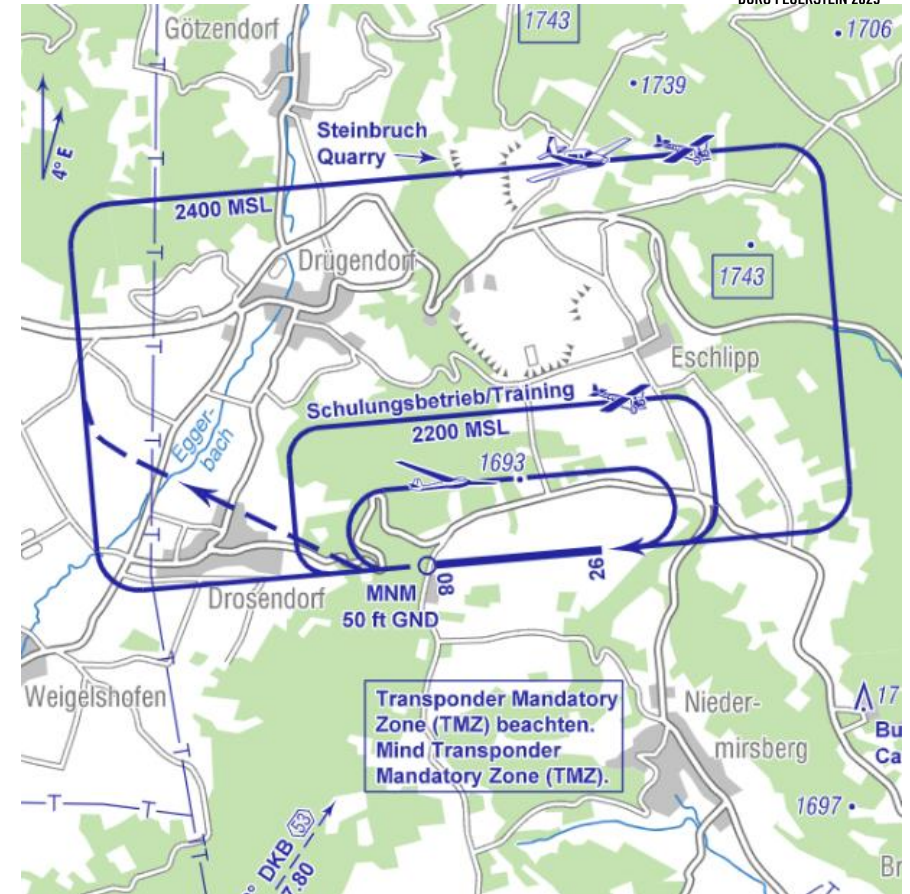
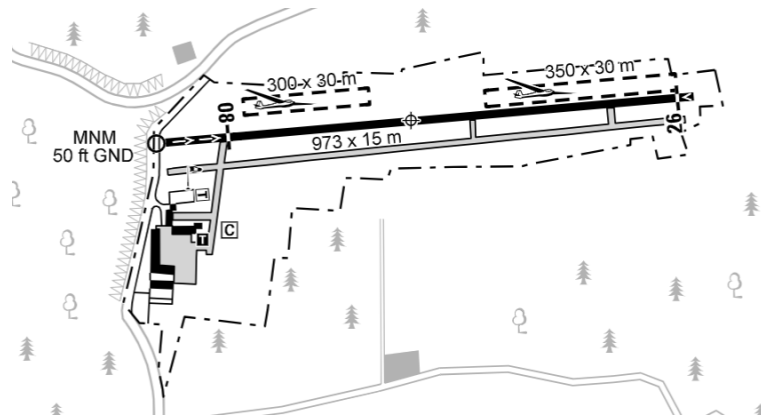


Der Flugplatz



QUALI CLUBKLASSE
BURG FEUERSTEIN 2025

- Elevation: 1662ft/ 499m
- Koordinaten: N 49° 47,70' E 11° 08,07'
- Landebahn: Richtung: 08/26
Länge: 973x15m Asphalt
- Frequenz: Feuerstein Radio 130,780 MHz
- Luftraum: TMZ ab FL 75



Quelle: Luftfahrthandbuch Deutschland VFR; Stand 3.12.24

Die Infrastruktur



1) Anmeldung/Büro im Turm



2) Briefinghalle



3) Flugplatzrestaurant



4) Parken PKW



5) Zufahrt Fluggelände



6) Anhänger



7) Campingplatz



8) Duschen / WC-Container



9) Zufahrtsweg und Zurollbereich

(für Notfall und Rollverkehr freihalten)



Unser Restaurant bietet euch

- leckeres Essen
- viel Kaffee und Kuchen für euch und euer Team
- ... und die spektakulärsten Sonnenuntergänge der Gegend!
Naturkino!

- **Kontakt:**
Solveig Trompeter und Maurizio Lodeserto
09194 7956090, 0178 5222593
oder
restaurant@edge.de



Camping



- Bitte nehmt **Rücksicht** aufeinander.
- Bitte reduziert die **Lautstärke** ab 22 Uhr.
- Die **Stromversorgung** ist nicht für Heizlüfter ausgelegt ...
- **WLAN** wird bei gemeinsamer Benutzung leider langsamer. Bitte während der Startphase das WLAN freihalten.
- Unsere **Sanitärcontainer** werden täglich gereinigt: Helft trotzdem bitte mit, die Sauberkeit auf einem hohen Niveau zu halten
- Stellt Eure **Autos** bitte außerhalb der Verkehrsflächen ab, wir haben viel Betrieb.
- Reduziert bei feuchtem Boden die Fahrt mit dem Auto bitte auf ein Minimum.
- **Bei Problemen meldet Euch bitte bei uns im Büro.**



Briefing

- Täglich um 10:00 Uhr in der Briefinghalle ②
- Aktuelle Infos und Änderungen per [WhatsApp](#)
- Information:
 - Vorfeld ① → [WhatsApp](#)
 - Grid → Funk



Startaufstellung

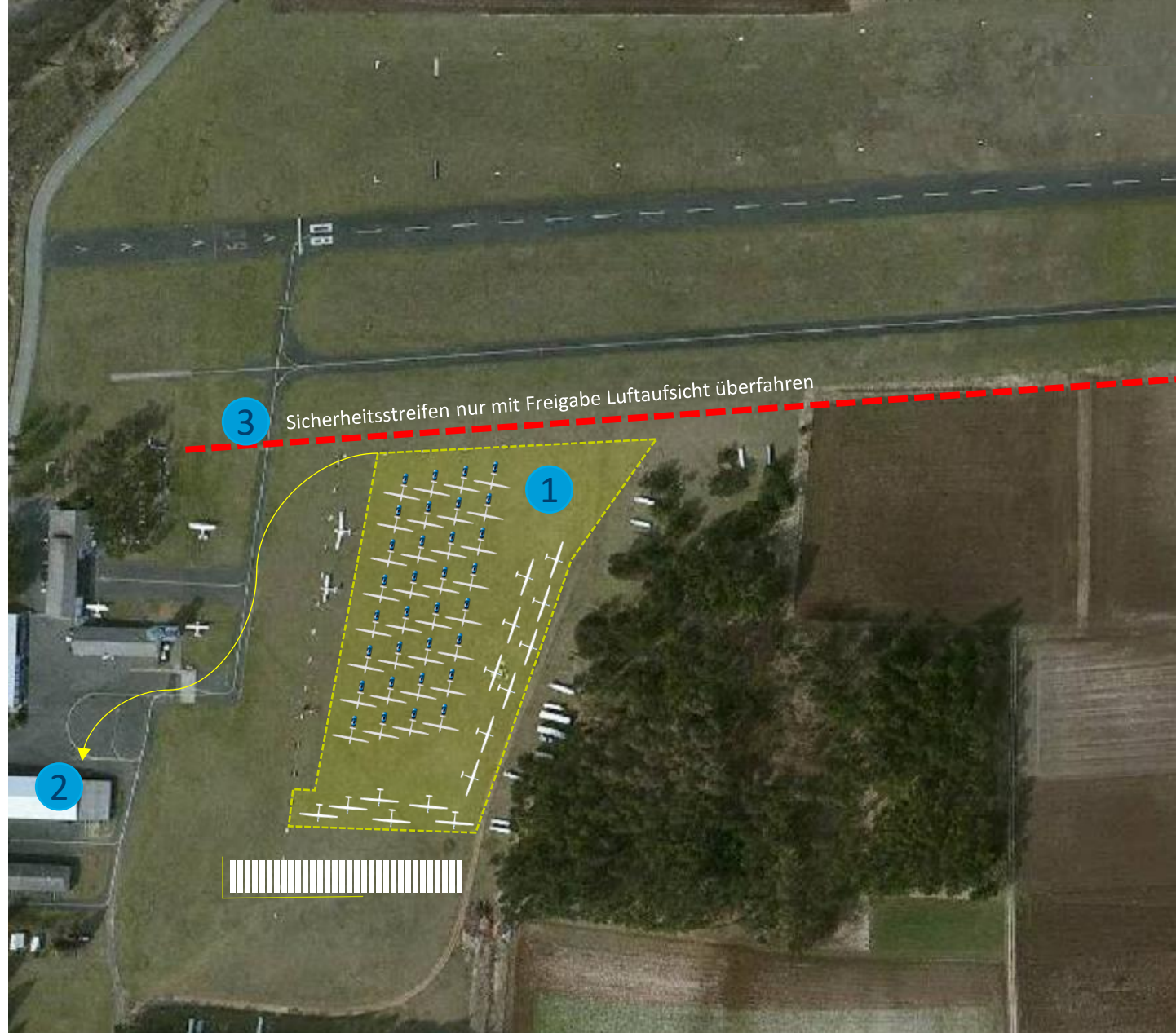
- Der Feuerstein ist ein Verkehrslandeplatz mit Flugschule, deshalb:
 - erfolgt die Startaufstellung vom Vorfeld zum Grid erst kurz vor der Startphase.
 - darf der Sicherheitsstreifen nur mit Genehmigung der Luftaufsicht 130.780 MHz befahren werden.
- Die Startaufstellung erfolgt in zwei Phasen:
 - Phase 1: Flugzeuge werden startklar im Vorfeld abgestellt. (in der Regel vor dem Briefing)
 - Phase 2: Startaufbau auf Taxiway und Piste (Grid) (nach dem Briefing, gemäß Bekanntgabe im Briefing)
- Es gibt keine Startreihenfolge innerhalb der Klasse.
 - First in → Last out!

Startaufstellung Phase 1

Vorfeld (in der Regel vor dem Briefing)

- 1 Flugzeug transport- und flugfertig im Vorfeld abstellen.
- 2 Anfahrt Waage stichpunktartig, ohne Bezüge.
- 3 Sicherheitsstreifen unbedingt freihalten.

Nehmt bitte Rücksicht, wir sind viele Flieger auf engem Raum.



Startaufstellung

Phase 2

Grid (Nach Briefing gemäß Bekanntgabe im Briefing)

- 1 Alle Flugzeuge stehen transport- und flugbereit im Vorfeld
- 2 Anfahrt Waage stichpunktartig, ohne Bezüge!
- 3 Freigabe der Luftaufsicht zum Überfahren des Sicherheitsstreifens erforderlich
- 4 Fahrweg zur Startaufstellung 08
- 5 Fahrweg zur Startaufstellung 26

Nehmt bitte Rücksicht, wir sind viele Flieger auf engem Raum.



Startaufstellung 08

Phase 2 Piste und Taxiway



Startbetrieb 08

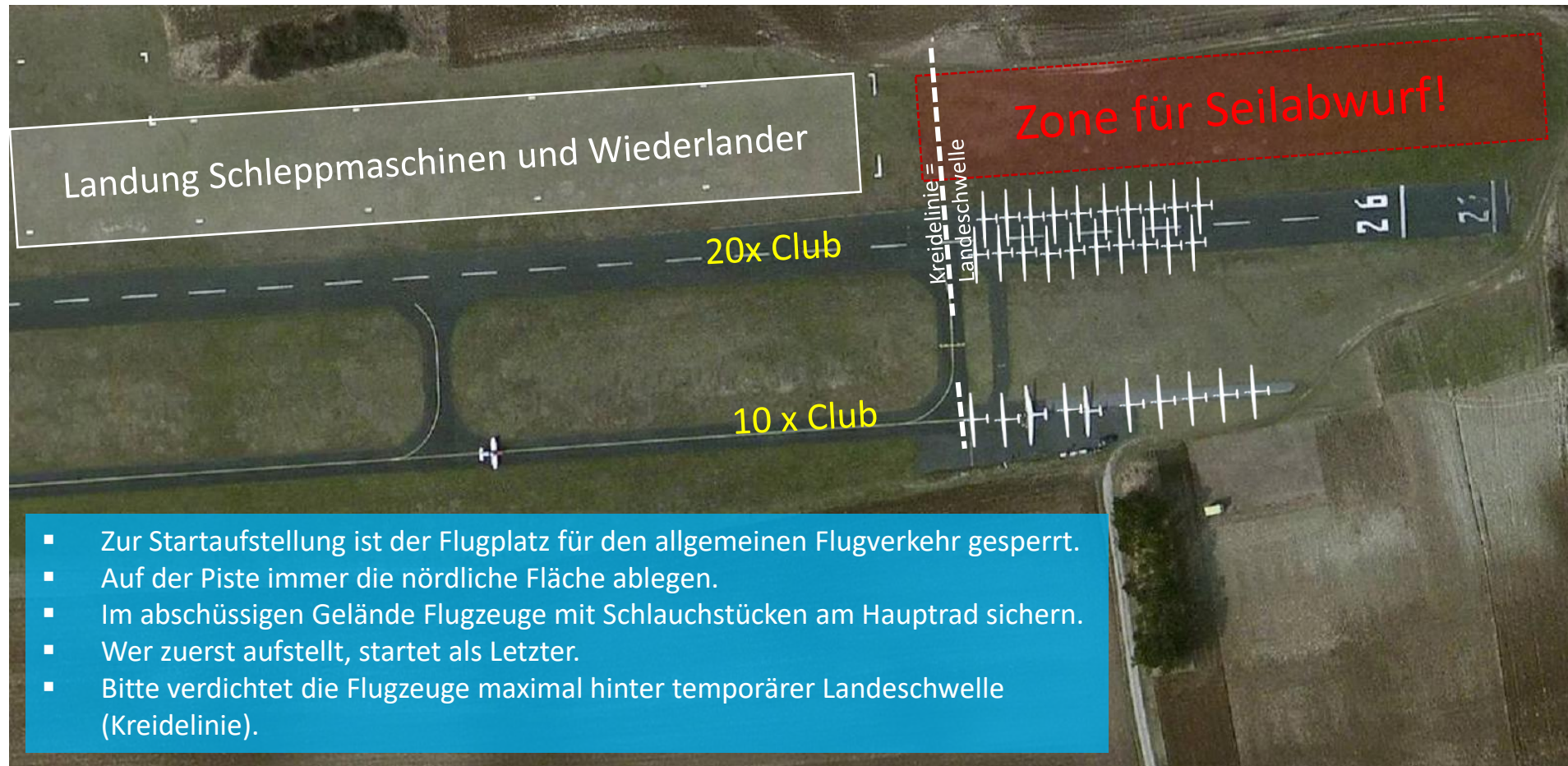


Frequenz für Startphase: 130.780 MHz

- 1 Startaufstellung Piste Startrichtung 08
- 2 Startaufstellung Taxiway Startrichtung 08
- 3 Schleppmaschinen landen auf Graspiste
- 4 Wiederlander landen auf Graspiste, Ausrollen nach Norden bzw. ans Bahnende
- 5 Schleppmaschinen rollen direkt nach Anweisung Startleiter zurück

Startaufstellung 26

Phase 2



- Zur Startaufstellung ist der Flugplatz für den allgemeinen Flugverkehr gesperrt.
- Auf der Piste immer die nördliche Fläche ablegen.
- Im abschüssigen Gelände Flugzeuge mit Schlauchstücken am Hauptrad sichern.
- Wer zuerst aufstellt, startet als Letzter.
- Bitte verdichtet die Flugzeuge maximal hinter temporärer Landeschwelle (Kreidelinie).

Startbetrieb 26



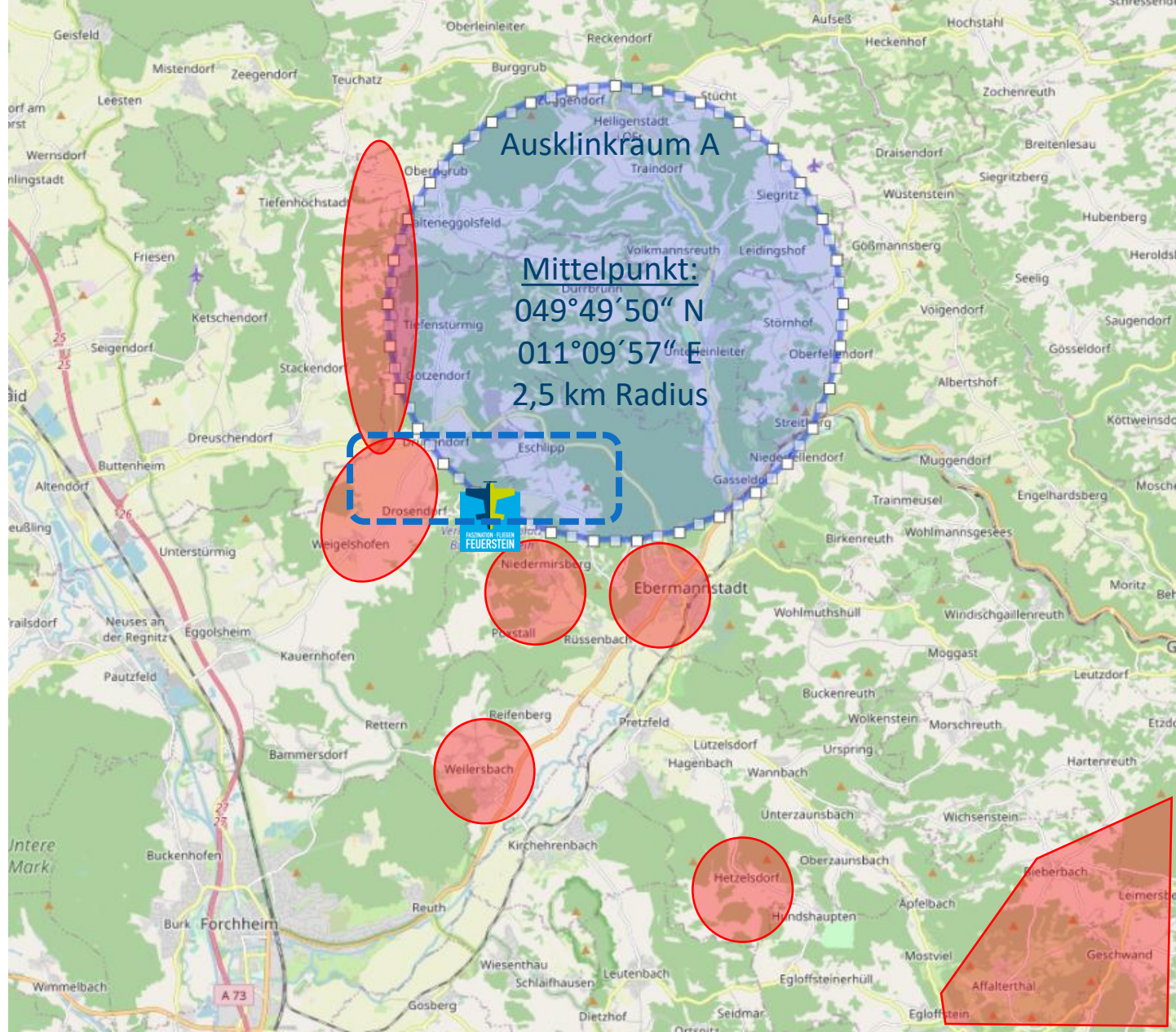
Frequenz für Startphase: 130.780 MHz

- 1 Startaufstellung Startrichtung 26 – Clubklasse Taxiway
- 2 Startaufstellung Startrichtung 26 – Clubklasse Piste
- 3 Schleppmaschinen und Wiederlander landen auf der Graspiste, Ausrollen nach Norden (Rücktransport Wiederlander nach Freigabe durch Startleiter).
- 4 Schleppmaschinen rollen direkt nach Anweisung Startleiter zurück

Ausklinkraum

1. Auslinkhöhe 600 m per Wackeln
2. Keine Thermiksuche südlich des Platzes.
- 3.

Kein
Lärm



Schlepproute 08

- — Aufstieg
- — Abstieg
(max. 200 km/h IAS)
- — Holding bei blockierter Piste (MHA 2200 ft)
- Ortschaften meiden – Lärm!



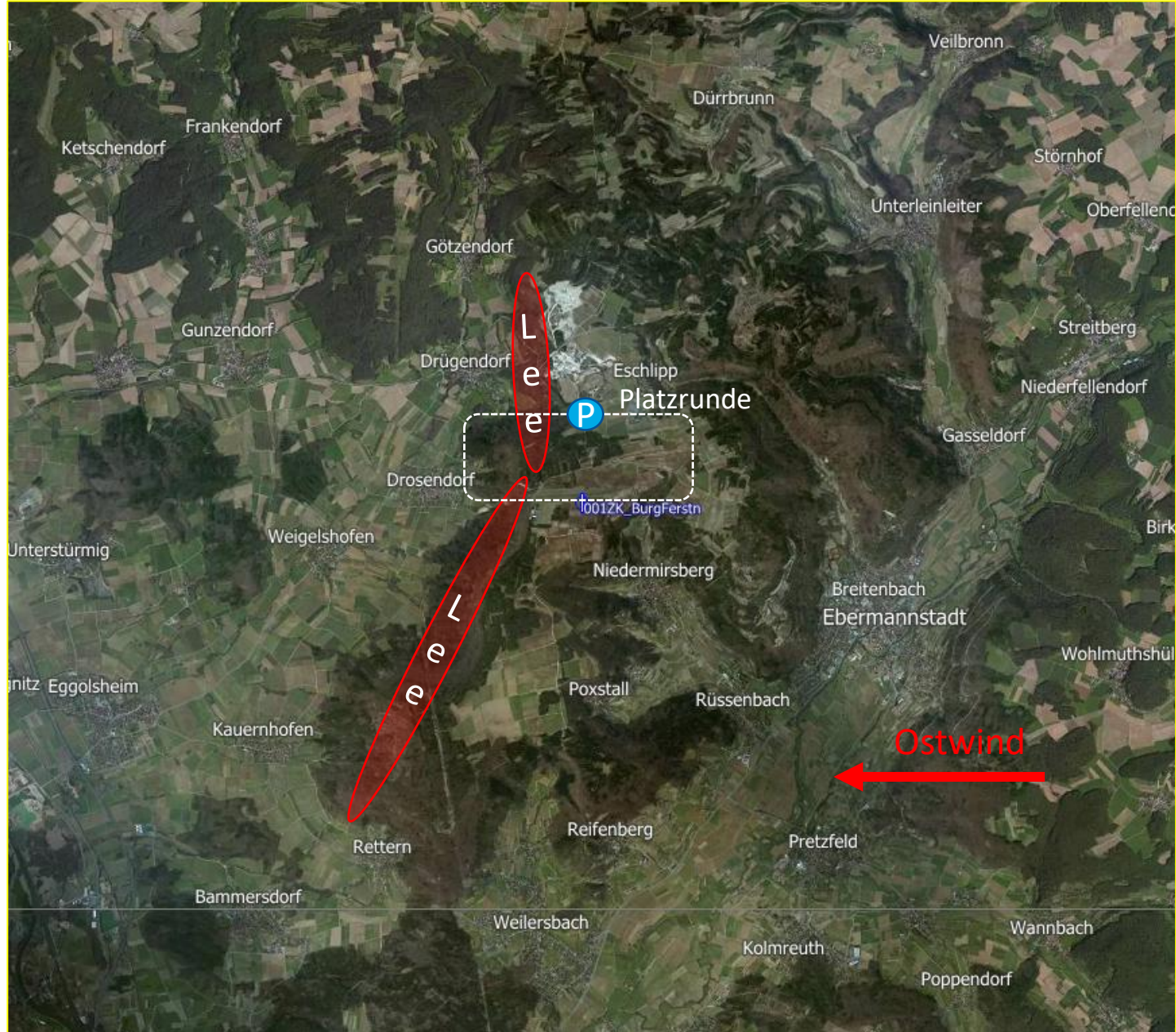
Schlepproute 26

- — Aufstieg
- — Abstieg
(max. 200 km/h IAS)
- — Holding bei blockierter Piste (MHA 2200 ft)
- Ortschaften meiden – Lärm!



Anflug

- 10 km vor Zielkreis bitte Funkmeldung auf **130.780 MHz**:
z.B. „*Feuerstein Wettbewerb, D-1234, 10 Kilometer*“
- Nach Zielkreis **Nordplatzrunde** fliegen und von Norden einfliegen
→ **Position melden!**
- **Sicherheit:**
 - Bei **tiefem Anflug Direktlandung ankündigen** oder **Sicherheitslandung im Tal.**
 - Achtung bei **Ostwind Leewirkung** an der **Hangkante** und im Endanflug 08 => **kurzer Endanflug mit ausreichender Höhe**
 - Flugplatz nicht tief von Süd nach Nord überqueren.



Landung 26

(bevorzugte Richtung)

- **Achtung:** Früh aufsetzen und lange ausrollen, Bremse prüfen (es geht bergab)
- lange Landung auf Piste, bis zum Pistenende ② durchrollen

Landung auf Asphalt: ①

- Asphaltpiste nur nach Süden verlassen
- nicht ins Vorfeld ③ rollen, Gefahr für Fußgänger!

Landung auf Gras: ④

- nur nach Norden ausrollen ⑤
- Rückholweg ⑥ benutzen



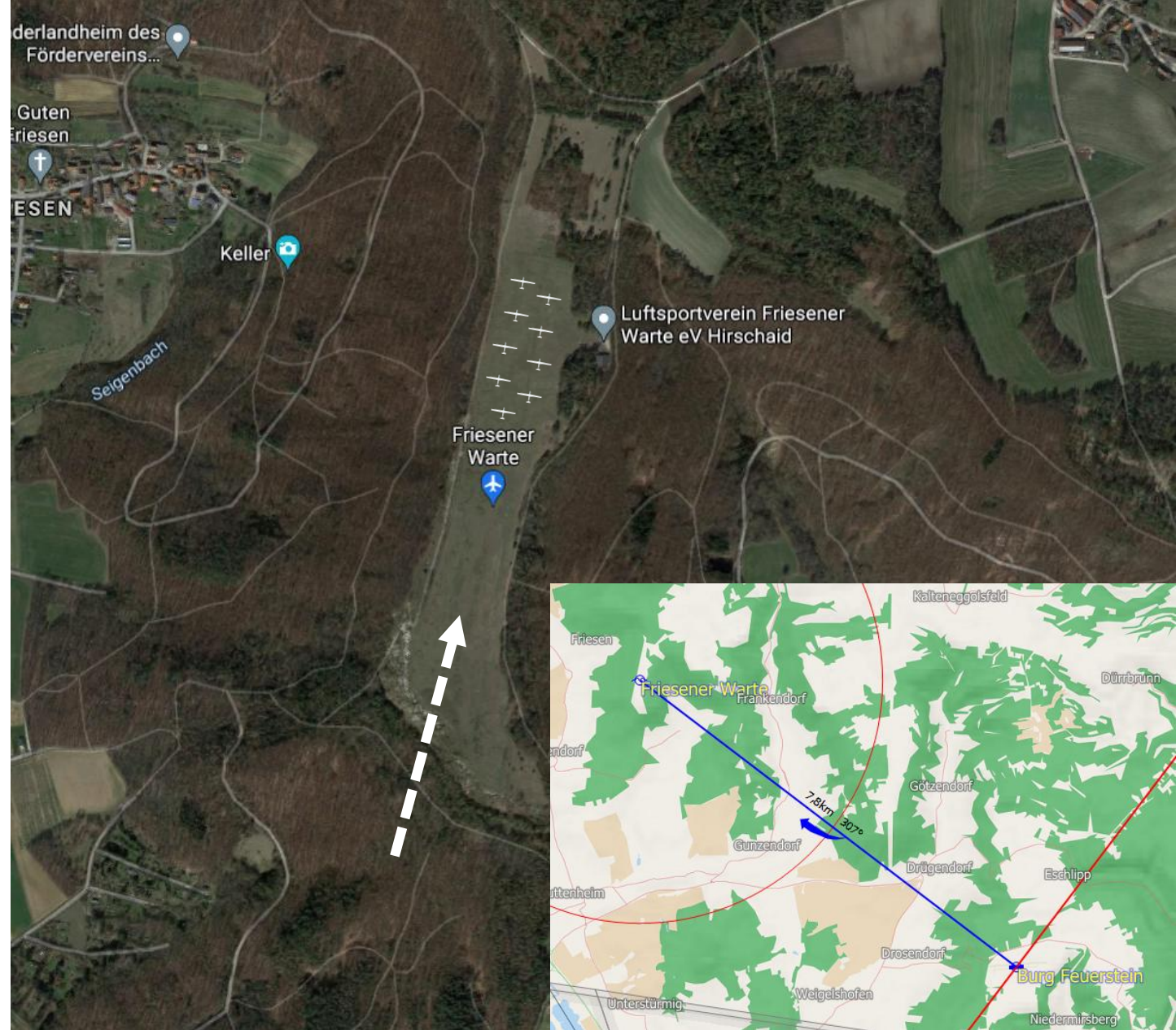
Landung 08

- Meldet Massenlandungen bitte per Funk rechtzeitig an. (130.780 MHz)
- Auf Leewirkung achten
- **Landung Asphalt: ①**
 - lange Landung auf Piste
 - bis ans Ende durchrollen, Piste nach Norden verlassen ②
 - Rückholung Flugzeug über Taxiway ③
- **Landung Graspiste: ④**
 - Immer nach Norden ausrollen oder ans Bahnende
 - Rückholung Flugzeug am Nordrand Flugplatz ⑤



Landung Friesener Warte

- Landung auf Friesener Warte:
 - Ausweichplatz bei mangelnden Platzkapazitäten am Feuerstein
 - Sicherheit, wenn Endanflughöhe nicht reicht
- 7,8 km und 307° von EDQE entfernt
- Platzhöhe auf 519 MSL
- Vom Zielkreis gleiche Entfernung wie Feuerstein
- Landerichtung nur nach Norden
- Setzt nach Halbbahnmarkierung auf, wegen Unebenheiten
- Lasst Platz für weitere Flugzeuge
- **Achtung Lee** bei Nord bis Ost Winden



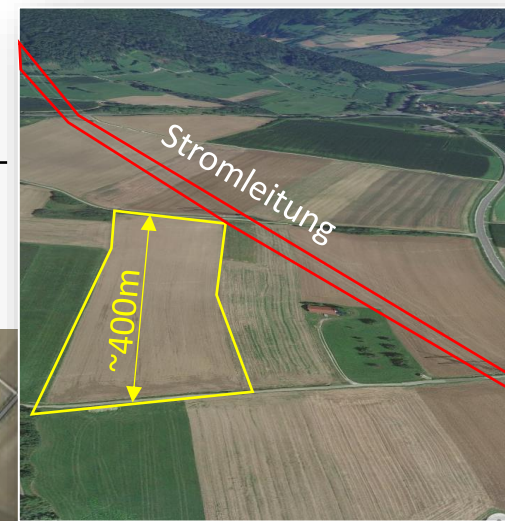
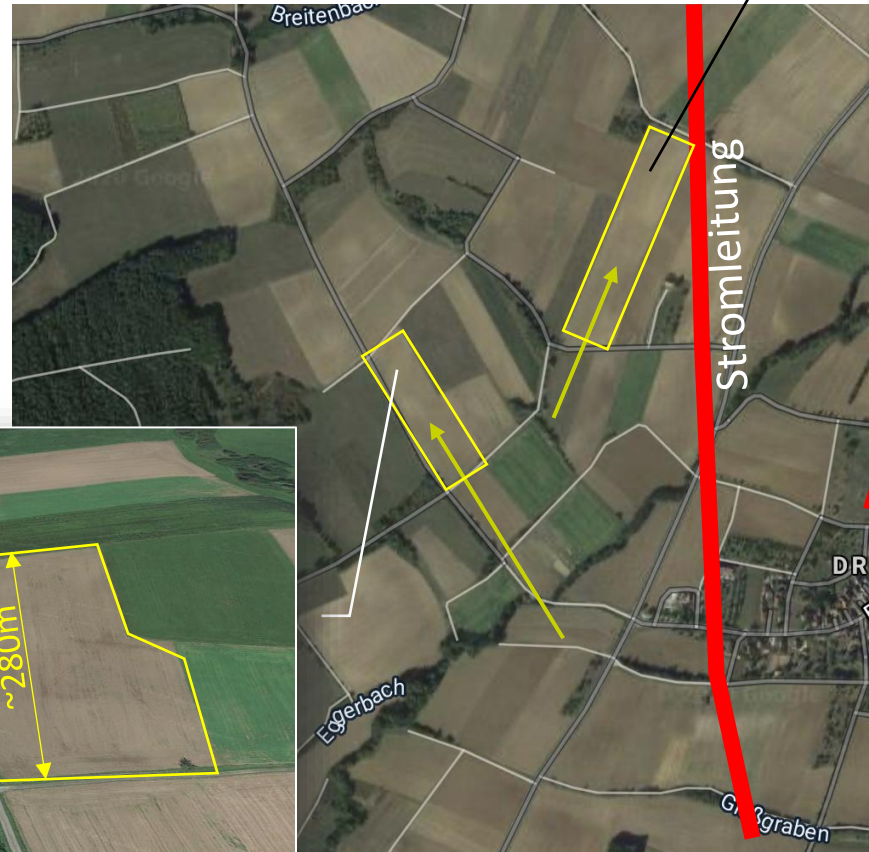
Außenlandefeld Piste 08

- Nur Vorschläge, Felder werden nicht vom Feuerstein „betreut“.
- Jeder Pilot ist für seine Entscheidung selbst verantwortlich!
- Bitte entsprechend der Situation (Wind, Bewuchs, Höhe) entscheiden und handeln.



Außenlandefeld Piste 26

- Nur Vorschläge, Felder werden nicht vom Feuerstein „betreut“.
- Jeder Pilot ist für seine Entscheidung selbst verantwortlich!
- Bitte entsprechend der Situation (Wind, Höhe, Bewuchs) entscheiden und handeln.



Fränkische
Fliegerschule
Feuerstein e. V.

Sternwarte Feuerst

Funkfrequenzen + Telefon



- Wettbewerbsfrequenz (Abflug + Sicherheit)
- Feuerstein Radio (Start + Landung)
- Friesener Warte

133.385 MHz

130.780 MHz

120.535 MHz



- Luftaufsicht Telefon (Notfallnummer)
- Außenlandungen WhatsApp/SMS an
- Büro Telefon

09194 797577

0172 8135544

09194 797575

Außenlandung

- Bitte jede Außenlandung per SMS/WhatsApp an **+49 172 8135544**.
- Das IGC-File ist ebenfalls **zeitnah nach der Landung an die Auswertung aw@edge.de** zu schicken.
- Rückschlepps bieten wir mit EDQE-Flugzeugen an.

